



Politechnika Wrocławska

# RAPORT Z REALIZACJI STRATEGII ROZWOJU STUDIUM JĘZYKÓW OBCYCH W ROKU 2020



Dział Sprawozdawczości  
i Wsparcia Planowania Strategicznego  
Wrocław, 2021





## **Studium Języków Obcych**

### Spis treści

Wprowadzenie - realizacja Strategii w 2020 roku	3
I. Wstęp	4
II. Syntetyczna ocena realizacji Strategii	5
II.1. Status realizacji Strategii	5
II.2. Poziom realizacji poszczególnych celów	7
III. Analityczna ocena realizacji celów strategicznych	9
IV. Podsumowanie	24



## Wprowadzenie - realizacja Strategii w 2020 roku

W ostatnim roku realizacji Strategii uchwalonej na lata 2016 – 2020 Politechnika Wroclawska musiała zmierzyć się z konsekwencjami obostrzeń wprowadzanych w związku z pandemią koronawirusa. Ze względu na konieczność zapewnienia bezpieczeństwa studentom, doktorantom i pracownikom od marca 2020 roku Uczelnia przeszła na nauczanie i pracę w trybie zdalnym bądź hybrydowym. Dostosowanie procedur i przepisów do nowej sytuacji wymagało dużego nakładu pracy w krótkim czasie. Nietypowa sytuacja wymusiła szybkie zmiany w wielu obszarach, równocześnie przesuując inne w czasie i miała wpływ na poziom realizacji mierników i celów strategicznych. Studenci zagraniczni w wielu przypadkach wyjechali wraz z początkiem pandemii i wprowadzanych obostrzeń, a nowi nie mieli możliwości przyjazdu.

Uczelnia podjęła szereg działań angażując się w walkę z pandemią koronawirusa. Poza dostosowaniem warunków pracy i kształcenia do rządowych wytycznych w tym zakresie, mających na celu przede wszystkim ochronę zdrowia i życia członków społeczności akademickiej, rozpoczęła realizację prac mających na celu aktywne przeciwdziałanie rozprzestrzenianiu się koronawirusa. Wśród nich należy wskazać prace badawcze przyczyniające się do opracowania leku, prognozowanie przebiegu pandemii oraz wspieranie placówek medycznych, ośrodków opieki społecznej czy szkół w wyposażeniu ich w sprzęt ochrony osobistej.

Dodatkowo w 2020 roku zaszło wiele zmian wewnątrz Uczelni: wybrano nowe władze rektorskie i dziekańskie, wprowadzono zmiany organizacyjne oraz zmiany w Statucie Politechniki Wroclawskiej.

W uchwalonej na lata 2016-2020 Strategii Rozwoju Politechniki Wroclawskiej wartości mierników zaplanowane na rok 2020 są wartościami docelowymi, do osiągnięcia których dążyła Uczelnia. Niektóre z nich udało się osiągnąć już w 2018 roku lub 2019 roku, jednak wydarzenia, które miały miejsce w 2020 roku, wpłynęły na realizowane zadania i osiągnięte rezultaty.

Osiągnięcie wartości mierników nie może być celem samym w sobie, zawsze wymaga szerszego spojrzenia na realizowane cele i sytuację w najbliższym otoczeniu Uczelni i jak sytuacji na świecie.

## I. Wstęp

Prezentowany dokument zawiera sprawozdanie z realizacji celów strategicznych wynikających ze Strategii Rozwoju Politechniki Wrocławskiej przyjętej w dniu 21 marca 2013 roku uchwałą Senatu nr 127/7/2012-2016, zmienionej w zakresie celów strategicznych w procesie adaptacji i zaakceptowanej przez Senat w dniu 24 września 2015 roku.

### **Sprawozdanie obejmuje realizację celów strategicznych za okres od dnia 1 stycznia do dnia 31 grudnia 2020 roku.**

Raport został sporządzony na podstawie danych zgromadzonych przez Studium Języków Obcych dla poszczególnych mierników, pokazujących poziom realizacji postawionych celów strategicznych. Realizacja każdego celu została przedstawiona w formie tabelarycznej i graficznej.

Celem nadrzędnym procesu realizacji Strategii Rozwoju jest osiągnięcie pozycji wyznaczonej przez wizję, z uwzględnieniem misji, jaką Uczelnia przyjęła i konsekwentnie realizuje, a sporządzony Raport przedstawia postępy osiągnięte w tym zakresie, a także wskazuje obszary, w których efekty nie są jeszcze zbieżne z oczekiwaniami.

Zbiór danych zaprezentowanych w Raporcie przedstawia poziom zaawansowania Strategii, jako wypadkową efektywności wszystkich jej elementów.

Proces monitorowania realizacji Strategii daje możliwość identyfikacji zagrożeń z wyprzedzeniem, a tym samym usprawnienia działań ukierunkowanych na osiągnięcie przyjętych założeń i celów.

Prezentowany dokument ma służyć m.in.:

- monitorowaniu postępów w realizacji celów strategicznych;
- jako narzędzie wspomagające i umożliwiające ocenę stanu realizacji przyjętych celów;
- zapewnieniu otwartego dostępu do informacji o stanie realizacji Strategii Uczelni.

Wnioski wynikające z przedstawionego Raportu mogą być przesłanką do podejmowania ewentualnych działań korygujących.

**Raport za rok 2020 jest kolejnym – ósmym punktem kontrolnym oceny realizacji  
Strategii Rozwoju.**

## II. Syntetyczna ocena realizacji Strategii

Poziom realizacji Strategii Rozwoju wyznaczony jest na podstawie zagregowanych wartości planowanych i wartości wykonania w obszarze każdej jednostki organizacyjnej włączonej do procesu.

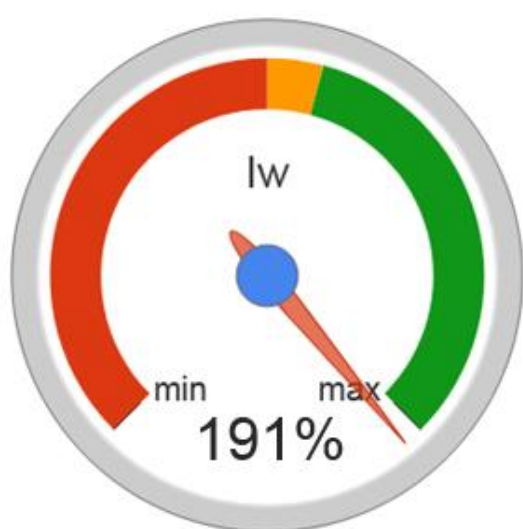
Dla ujednolicenia oceny osiągnięcia zaplanowanych wartości wprowadzono pojęcia statusu strategii, celu i miernika, określone poprzez kolory oznaczające:

- **kolor zielony** - dany element (strategia, cel, miernik) jest realizowany zgodnie z planem (100% lub więcej),
- **kolor żółty** - dany element (strategia, cel, miernik) jest realizowany „niemal” zgodnie z planem (z tolerancją od 90 do 99%),
- **kolor czerwony** - dany element (strategia, cel, miernik) jest realizowany zdecydowanie poniżej wartości oczekiwanej dla celu (poniżej 90%).

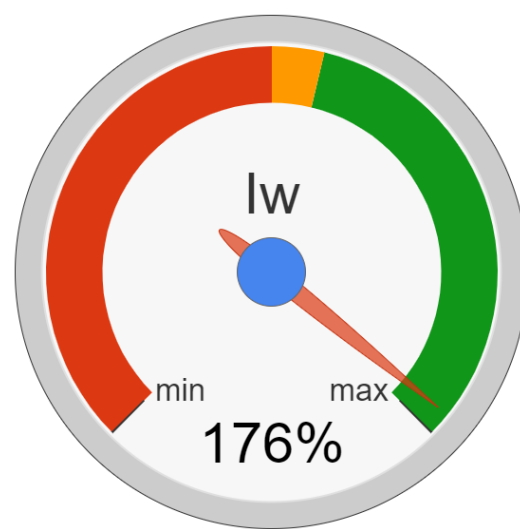
Statusy realizacji poszczególnych celów strategicznych, składają się na status realizacji całej Strategii i wyznaczane są na podstawie zgromadzonych danych:

- w odniesieniu wartości wykonania do wartości planowanych dla mierników w roku sprawozdawczym 2020 oraz z uwzględnieniem wag, które priorytetyzują realizowane mierniki.

### II.1. Status realizacji Strategii



2020 rok



2019 rok

Iw – Indeks wykonania (wykonanie roku bieżącego do planu)

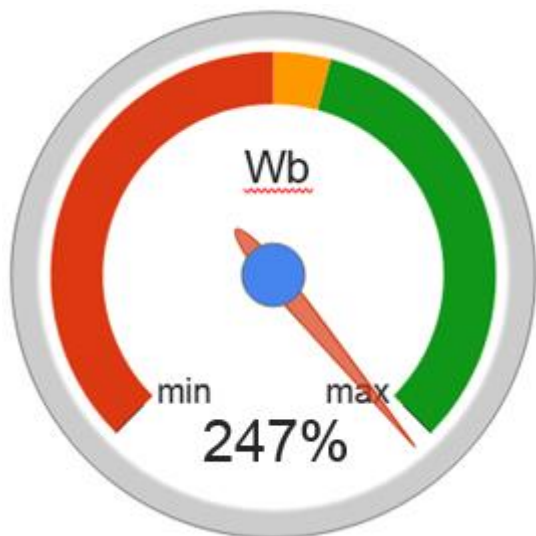
#### Legenda:

- Wykonanie w odniesieniu do planu równe lub powyżej 100%
- Wykonanie w odniesieniu do planu w zakresie 90% - 99%
- Wykonanie w odniesieniu do planu poniżej 90%

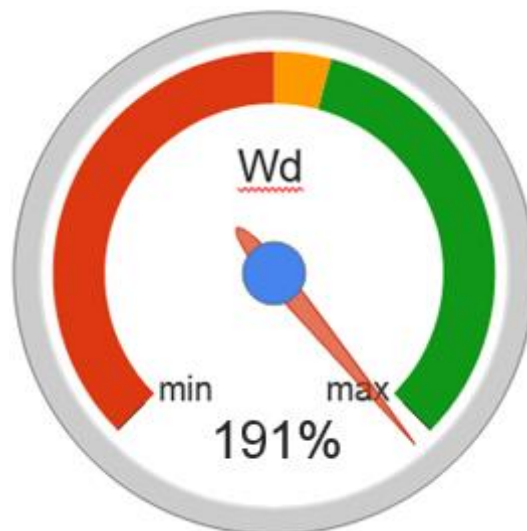


Realizacja Strategii Rozwoju Studium Języków Obcych w odniesieniu wartości wykonania za 2020 i za 2019 rok do wartości bazowej (2015 rok) oraz wartości docelowej (2020 rok).

### 2020 rok

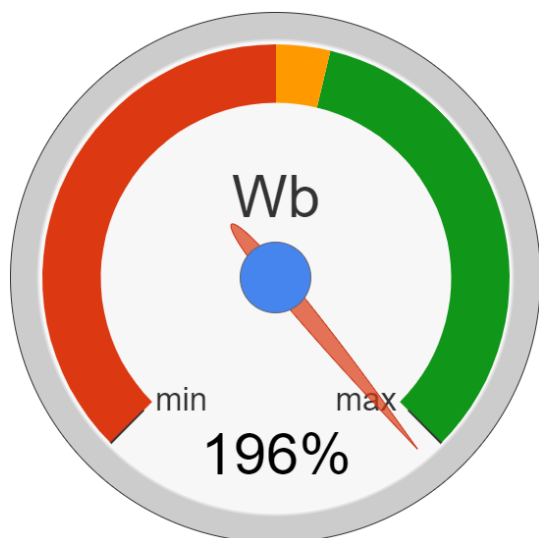


Wb- Wskaźnik bazowy (wykonanie roku bieżącego do wartości bazowej)

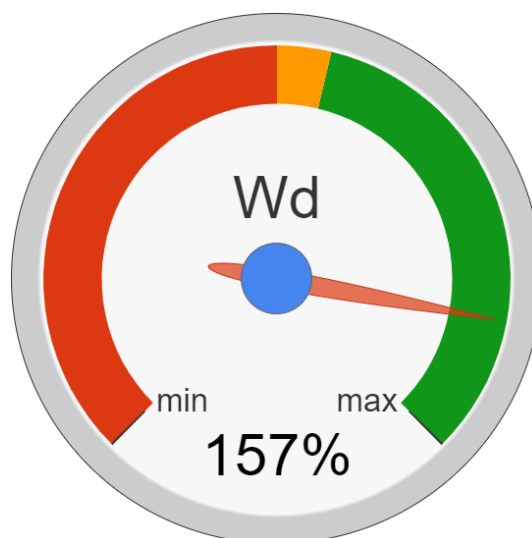


Wd- Wskaźnik docelowy (wykonanie roku bieżącego do wartości docelowej)

### 2019 rok



Wb- Wskaźnik bazowy (wykonanie roku bieżącego do wartości bazowej)



Wd- Wskaźnik docelowy (wykonanie roku bieżącego do wartości docelowej)

#### Legenda:

- Wykonanie w odniesieniu do planu równe lub powyżej 100%
- Wykonanie w odniesieniu do planu w zakresie 90% - 99%
- Wykonanie w odniesieniu do planu poniżej 90%

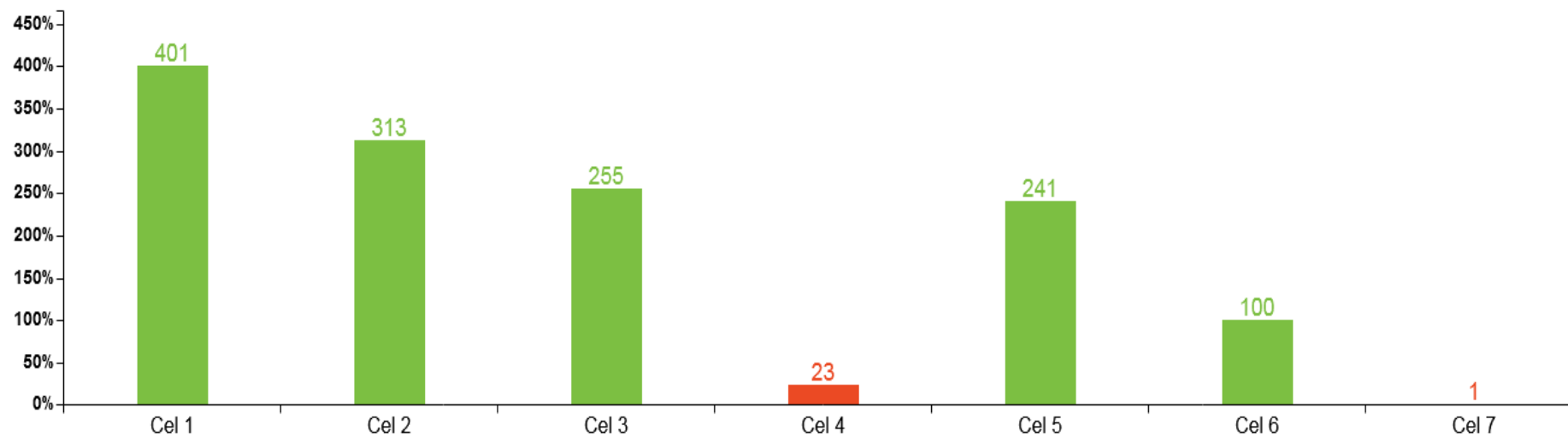


## II.2. Poziom realizacji poszczególnych celów

	<b>CEL STRATEGICZNY</b>	<b>POZIOM REALIZACJI</b>
<b>CEL 1</b>	ZWIĘKSZENIE POZIOMU SKORELOWANIA DZIAŁALNOŚCI UCZELNI Z POTRZEBAMI RYNKU	<b>401%</b>
<b>CEL 2</b>	PODNIESIENIE POZIOMU JAKOŚCI KSZTAŁCENIA POPRZEZ INTERDYSCYPLINARNOŚĆ DYDAKTYCZNA	<b>313%</b>
<b>CEL 3</b>	UMIĘDZYNARODOWIENIE UCZELNI	<b>255%</b>
<b>CEL 4</b>	ROZSZERZENIE OFERTY KSZTAŁCENIA UZUPEŁNIAJĄCEGO	<b>23%</b>
<b>CEL 5</b>	BUDOWANIE ZASAD WSPÓŁPRACY OPARTEJ NA PARTNERSTWIE I WZAJEMNYM ZAUFANIU	<b>241%</b>
<b>CEL 6</b>	PODNIESIENIE POZIOMU ADAPTACYJNOŚCI MODELU ORGANIZACJI I KOMPETENCJI	<b>100%</b>
<b>CEL 7</b>	ZWIĘKSZENIE PRZYCHODÓW UCZELNI	<b>1%</b>

Każdy cel jest realizowany w określonych ramach czasowych poprzez przypisane punkty kontrolne – mierniki, które odzwierciedlają stopień osiągnięcia celów. Wartość realizacji poszczególnych mierników w danym roku kształtuje się na różnym poziomie, w zależności od wielkości różnic pomiędzy wartością wykonaną a wartością zaplanowaną. Zagregowane wartości mierników obrazujące efekty każdego zrealizowanego z sukcesem celu świadczą o osiągnięciu oczekiwanego poziomu w założonych ramach czasowych. Poziom realizacji celów wraz miernikami przekłada się na realizację celu głównego, jakim jest realizacja całej Strategii Uczelni.

## Poziom realizacji Strategii - ROK 2020



### Legenda:

- Wykonanie w odniesieniu do planu równe lub powyżej 100%
- Wykonanie w odniesieniu do planu w zakresie 90% - 99%
- Wykonanie w odniesieniu do planu poniżej 90%

### III. Analityczna ocena realizacji celów strategicznych

Cele obejmują zadania strategiczne i odzwierciedlają kluczowe aspekty działalności Uczelni. Na podstawie celów określono mierniki, które są wskaźnikami pokazującymi poziom wykonania celu, pomagają monitorować nasz postęp w ich realizacji oraz informują o stanie realizacji Strategii Uczelni.

Od roku 2016 dodatkowym elementem w procesie wyznaczania statusu realizacji Strategii Rozwoju jest przyjęcie w algorytmie przeliczeniowym dla poszczególnych mierników wag, które priorytetyzują mierniki i pozwalają na rzetelną ocenę efektywności działań podejmowanych przez Uczelnię dla osiągnięcia postawionych celów.

Priorytetyzacja mierników ma na celu zróżnicowanie ich ze względu na:

- rangę miernika w zakresie jego wpływu merytorycznego na realizację celu,
- poziom trudności w realizacji zadań niezbędnych dla osiągnięcia wartości planowanej miernika.

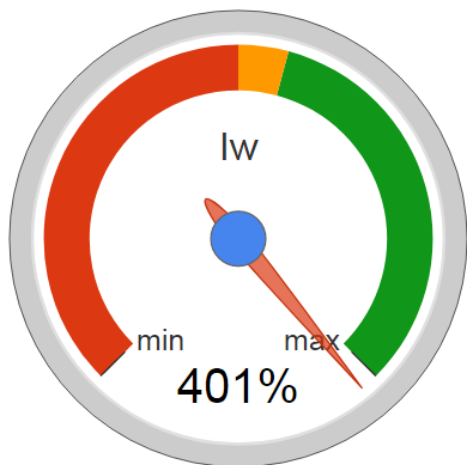
Poziom realizacji celów został przedstawiony jako:

- **Iw** - indeks wykonania (wykonanie do planu),
- **Wb** - wskaźnik bazowy (wykonanie roku bieżącego do wartości bazowej),
- **Wd** - wskaźnik docelowy (wykonanie roku bieżącego do wartości docelowej).

W rozdziale III przedstawiona jest informacja o realizacji poszczególnych celów i mierników Strategii Rozwoju Studium Języków Obcych w roku 2020 oraz wskaźników opisujących poziom wykonania wszystkich elementów Strategii.

# Cel 1. ZWIĘKSZENIE POZIOMU SKORELOWANIA DZIAŁALNOŚCI UCZELNI Z POTRZEBAMI RYNKU

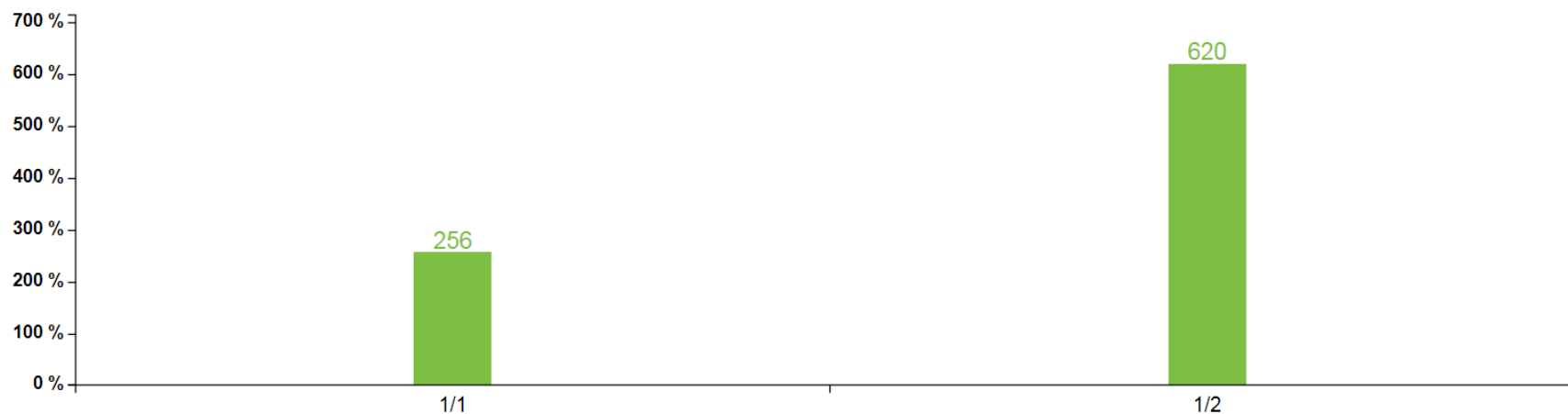
## PODSUMOWANIE OCENY REALIZACJI CELU



### Legenda:

- Wykonanie w odniesieniu do planu równe lub powyżej 100%
- Wykonanie w odniesieniu do planu w zakresie 90% - 99%
- Wykonanie w odniesieniu do planu poniżej 90%

### Poziom realizacji mierników (wyk/plan)

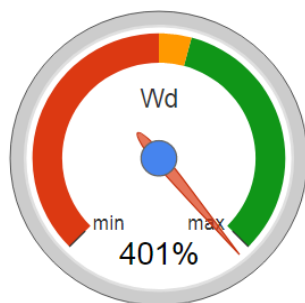
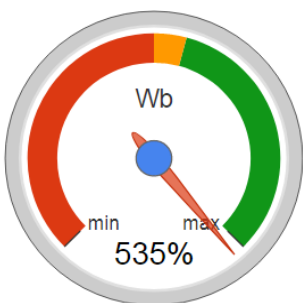


## Mierniki liczbowe

1	ZWIĘKSZENIE POZIOMU SKORELOWANIA DZIAŁALNOŚCI UCZELNI Z POTRZEBAMI RYNKU	Jednostka miary	B - bazowa	Waga	2016		2017		2018		2019		2020		D - docelowa
					P	W	P	W	P	W	P	W	P	W	
1/1	Udział pracodawców i innych przedstawicieli rynku pracy w określaniu i ocenie efektów kształcenia.	liczba / rok	35	60 %	37	103	40	103	40	90	40	24	45	115	45
1/2	Liczba zmian dostosowujących programy nauczania do potrzeb rynkowych.	liczba / rok	11	40 %	11	11	12	82	12	82	15	82	15	93	15

P - wartość planowana; W - wartość wykonana; B - wartość bazowa (2015 r.); D - wartość docelowa (2020 r.);

## Mierniki liczbowe - odniesienie wartości wykonania do wartości granicznych (bazowej, docelowej)



Mierniki		Waga	I <sub>w</sub>	W <sub>b</sub>	W <sub>d</sub>
1/1	Udział pracodawców i innych przedstawicieli rynku pracy w określaniu i ocenie efektów kształcenia.	60%	256%	329%	256%
1/2	Liczba zmian dostosowujących programy nauczania do potrzeb rynkowych.	40%	620%	845%	620%
<b>Wykonanie Celu z uwzględnieniem wag mierników :</b>		<b>100%</b>	<b>401%</b>	<b>535%</b>	<b>401%</b>

### Legenda:

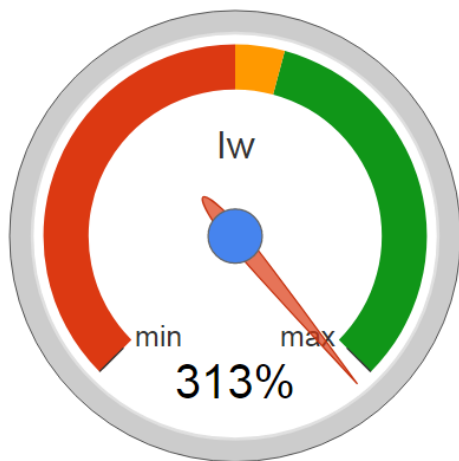
I<sub>w</sub> - Indeks wykonania (wykonanie roku bieżącego do planu)

W<sub>b</sub> - Wskaźnik bazowy (wykonanie roku bieżącego do wartości bazowej)

W<sub>d</sub> - Wskaźnik docelowy (wykonanie roku bieżącego do wartości docelowej)

## Cel 2. PODNIESIENIE POZIOMU JAKOŚCI KSZTAŁCENIA POPRZEZ INTERDYSCYPLINARNOŚĆ DYDAKTYCZNĄ

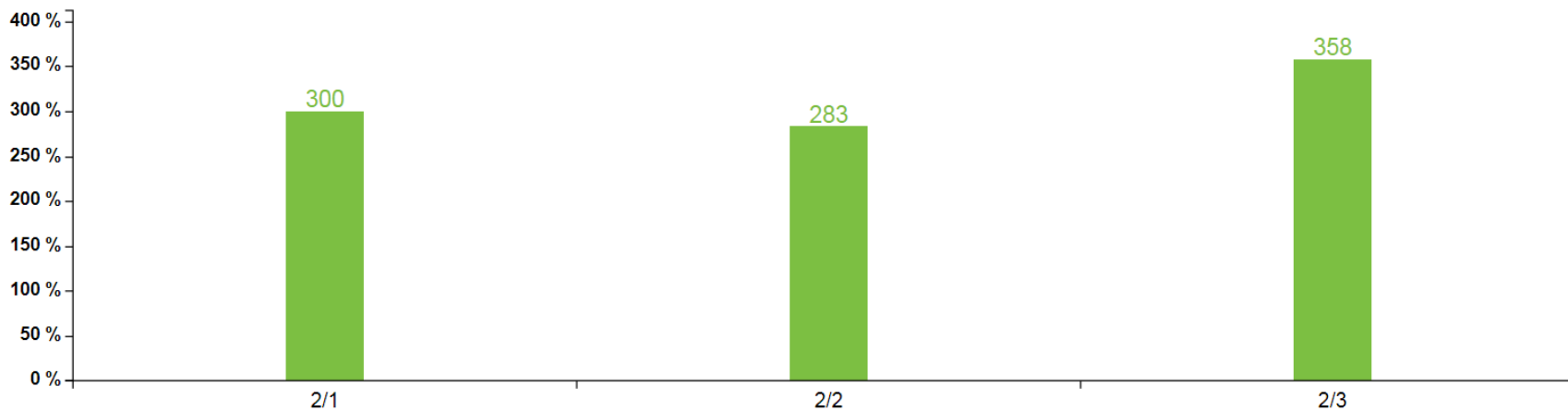
### PODSUMOWANIE OCENY REALIZACJI CELU



#### Legenda:

- Wykonanie w odniesieniu do planu równe lub powyżej 100%
- Wykonanie w odniesieniu do planu w zakresie 90% - 99%
- Wykonanie w odniesieniu do planu poniżej 90%

### Poziom realizacji mierników (wyk/plan)

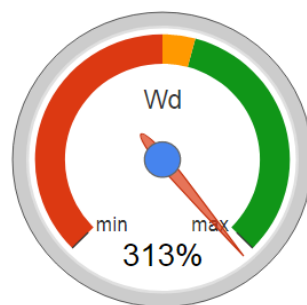
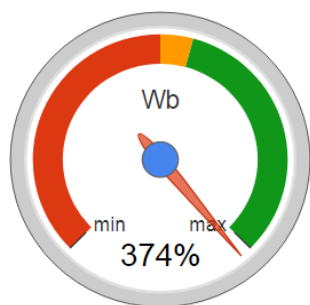


## Mierniki liczbowe

2	PODNIESIENIE POZIOMU JAKOŚCI KSZTAŁCENIA POPRZEZ INTERDYSCYPLINARNOŚĆ DYDAKTYCZNA	Jednostka miary	B - bazowa	Waga	2016		2017		2018		2019		2020		D - docelowa
					P	W	P	W	P	W	P	W	P	W	
2/1	Liczba kursów z zakresu nauk humanistycznych, społecznych, ekonomicznych i artystycznych.	liczba / rok	4	40 %	4	4	4	14	4	25	4	33	5	15	5
2/2	Liczba kursów/warsztatów interdyscyplinarnych (łączy język z krajoznawstwem i kulturą) dla studentów i doktorantów.	liczba / rok	10	30 %	10	11	10	35	10	29	10	35	12	34	12
2/3	Liczba uczestników kursów/warsztatów interdyscyplinarnych (łączy język z krajoznawstwem i kulturą) dla studentów i doktorantów.	liczba / rok	150	30 %	150	357	150	499	150	461	150	489	170	609	170

P - wartość planowana; W - wartość wykonana; B - wartość bazowa (2015 r.); D - wartość docelowa (2020 r.);

## Mierniki liczbowe - odniesienie wartości wykonania do wartości granicznych (bazowej, docelowej)



	Mierniki	Waga	I <sub>w</sub>	W <sub>b</sub>	W <sub>d</sub>
2/1	Liczba kursów z zakresu nauk humanistycznych, społecznych, ekonomicznych i artystycznych.	40%	300%	375%	300%
2/2	Liczba kursów/warsztatów interdyscyplinarnych (łączy język z krajoznawstwem i kulturą) dla studentów i doktorantów.	30%	283%	340%	283%
2/3	Liczba uczestników kursów/warsztatów interdyscyplinarnych (łączy język z krajoznawstwem i kulturą) dla studentów i doktorantów.	30%	358%	406%	358%
<b>Wykonanie Celu z uwzględnieniem wag mierników :</b>		<b>100%</b>	<b>313%</b>	<b>374%</b>	<b>313%</b>

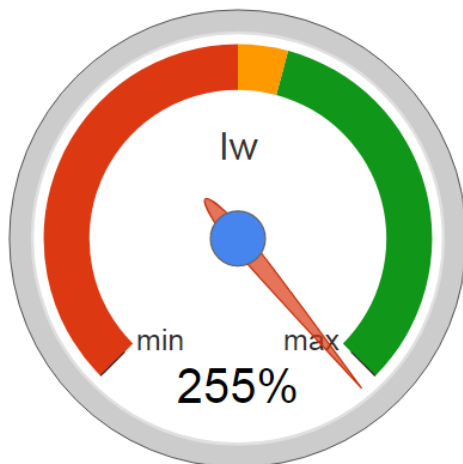
### Legenda:

- I<sub>w</sub> - Indeks wykonania (wykonanie roku bieżącego do planu)
- W<sub>b</sub> - Wskaźnik bazowy (wykonanie roku bieżącego do wartości bazowej)
- W<sub>d</sub> - Wskaźnik docelowy (wykonanie roku bieżącego do wartości docelowej)



### Cel 3. UMIEDZYNARODOWIENIE UCZELNI

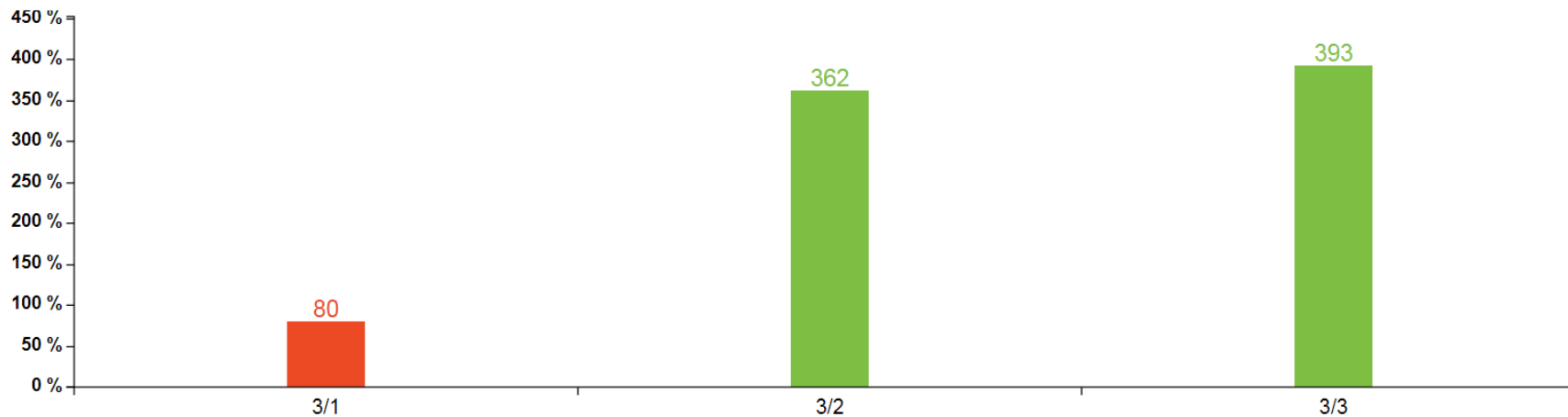
#### PODSUMOWANIE OCENY REALIZACJI CELU



**Legenda:**

- Wykonanie w odniesieniu do planu równe lub powyżej 100%
- Wykonanie w odniesieniu do planu w zakresie 90% - 99%
- Wykonanie w odniesieniu do planu poniżej 90%

#### Poziom realizacji mierników (wyk/plan)

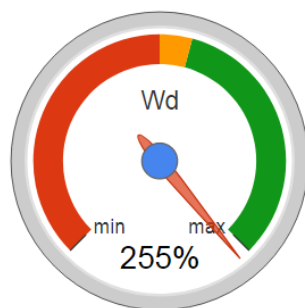
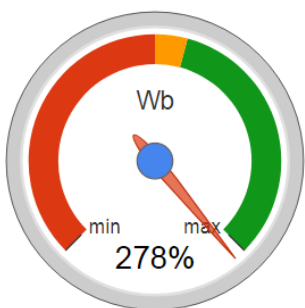


## Mierniki liczbowe

3	UMIĘDZYNARODOWIENIE UCZELNI	Jednostka miary	B - bazowa	Waga	2016		2017		2018		2019		2020		D - docelowa
					P	W	P	W	P	W	P	W	P	W	
3/1	Liczba zatrudnionych wykładowców zagranicznych.	liczba / rok	4	40 %	4	4	4	4	4	4	4	3	5	4	5
3/2	Liczba studentów, doktorantów, słuchaczy z zagranicy.	liczba / rok	150	40 %	150	160	150	173	150	169	160	164	165	597	165
3/3	Liczba studentów, doktorantów i pracowników uczestniczących w programach międzynarodowych oraz wymianie zagranicznej.	liczba / rok	40	20 %	40	41	40	4	40	144	40	10	40	157	40

P - wartość planowana; W - wartość wykonana; B - wartość bazowa (2015 r.); D - wartość docelowa (2020 r.);

## Mierniki liczbowe - odniesienie wartości wykonania do wartości granicznych (bazowej, docelowej)



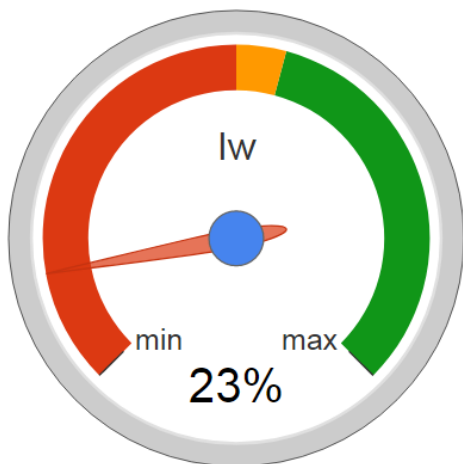
Mierniki		Waga	Iw	Wb	Wd
3/1	Liczba zatrudnionych wykładowców zagranicznych.	40%	80%	100%	80%
3/2	Liczba studentów, doktorantów, słuchaczy z zagranicy.	40%	362%	398%	362%
3/3	Liczba studentów, doktorantów i pracowników uczestniczących w programach międzynarodowych oraz wymianie zagranicznej.	20%	393%	393%	393%
<b>Wykonanie Celu z uwzględnieniem wag mierników :</b>		<b>100%</b>	<b>255%</b>	<b>278%</b>	<b>255%</b>

### Legenda:

- $I_w$  - Indeks wykonania (wykonanie roku bieżącego do planu)
- $W_b$  - Wskaźnik bazowy (wykonanie roku bieżącego do wartości bazowej)
- $W_d$  - Wskaźnik docelowy (wykonanie roku bieżącego do wartości docelowej)

## Cel 4. ROZSZERZENIE OFERTY KSZTAŁCENIA UZUPEŁNIAJĄCEGO

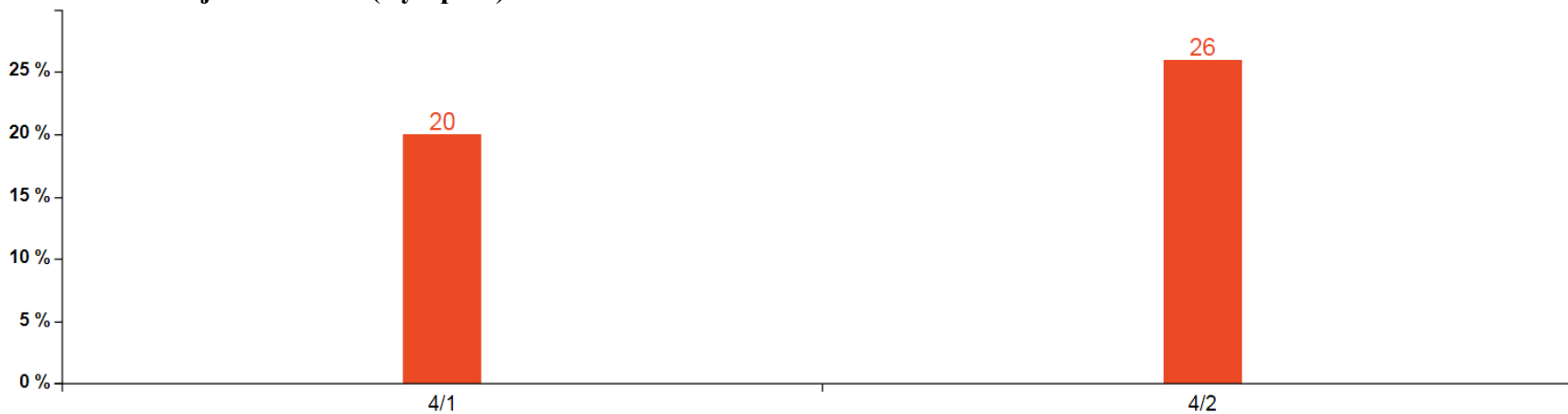
### PODSUMOWANIE OCENY REALIZACJI CELU



#### Legenda:

- Wykonanie w odniesieniu do planu równe lub powyżej 100%
- Wykonanie w odniesieniu do planu w zakresie 90% - 99%
- Wykonanie w odniesieniu do planu poniżej 90%

#### Poziom realizacji mierników (wyk/plan)

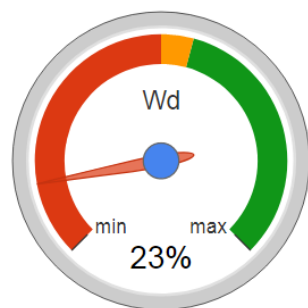
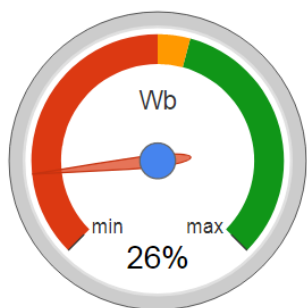


## Mierniki liczbowe

4	ROZSZERZENIE OFERTY KSZTAŁCENIA UZUPEŁNIAJĄCEGO	Jednostka miary	B - bazowa	Waga	2016		2017		2018		2019		2020		D - docelowa
					P	W	P	W	P	W	P	W	P	W	
4/1	Liczba studiów podyplomowych i kursów specjalistycznych.	liczba / rok	30	40 %	30	45	30	42	32	33	34	30	35	7	35
4/2	Liczba uczestników studiów podyplomowych i uczestników kursów specjalistycznych.	liczba / rok	420	60 %	420	543	420	500	434	395	445	383	455	117	455

P - wartość planowana; W - wartość wykonana; B - wartość bazowa (2015 r.); D - wartość docelowa (2020 r.);

## Mierniki liczbowe - odniesienie wartości wykonania do wartości granicznych (bazowej, docelowej)



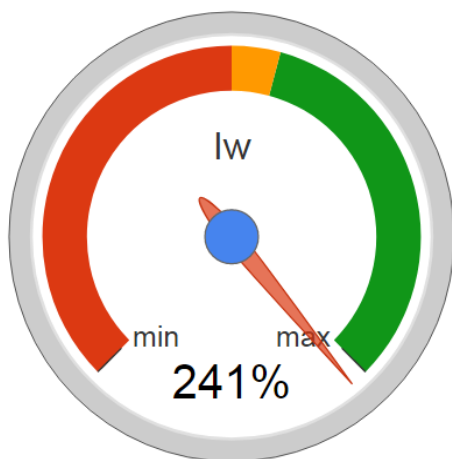
Mierniki		Waga	I <sub>w</sub>	W <sub>b</sub>	W <sub>d</sub>
4/1	Liczba studiów podyplomowych i kursów specjalistycznych.	40%	20%	23%	20%
4/2	Liczba uczestników studiów podyplomowych i uczestników kursów specjalistycznych.	60%	26%	28%	26%
<b>Wykonanie Celu z uwzględnieniem wag mierników :</b>		<b>100%</b>	<b>23%</b>	<b>26%</b>	<b>23%</b>

### Legenda:

- I<sub>w</sub> - Indeks wykonania (wykonanie roku bieżącego do planu)
- W<sub>b</sub> - Wskaźnik bazowy (wykonanie roku bieżącego do wartości bazowej)
- W<sub>d</sub> - Wskaźnik docelowy (wykonanie roku bieżącego do wartości docelowej)

## Cel 5. BUDOWANIE ZASAD WSPÓLPRACY OPARTEJ NA PARTNERSTWIE I WZAJEMNYM ZAUFANIU

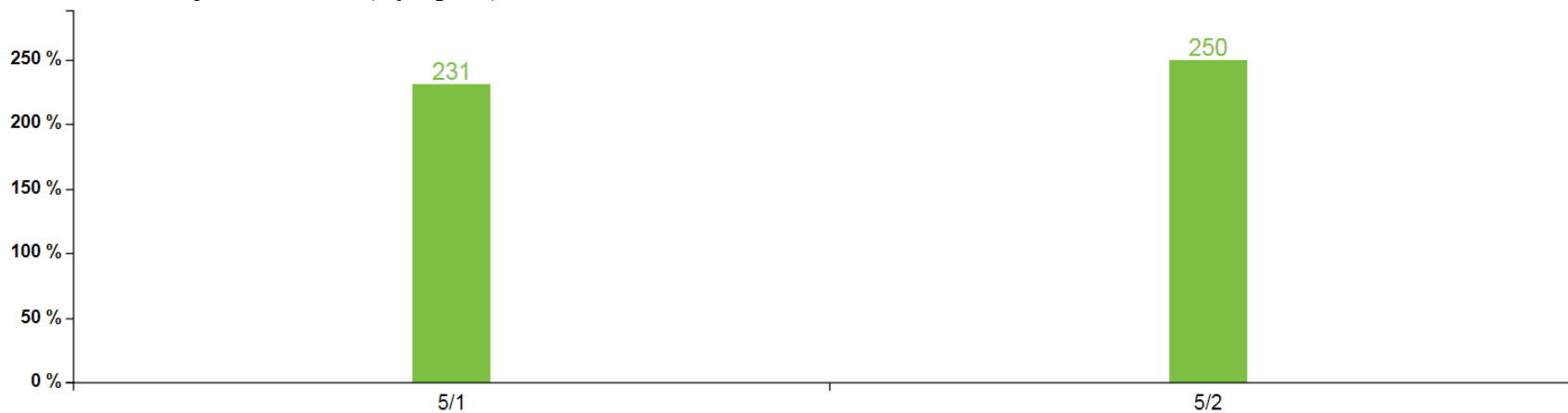
### PODSUMOWANIE OCENY REALIZACJI CELU



#### Legenda:

- Wykonanie w odniesieniu do planu równe lub powyżej 100%
- Wykonanie w odniesieniu do planu w zakresie 90% - 99%
- Wykonanie w odniesieniu do planu poniżej 90%

#### Poziom realizacji mierników (wyk/plan)

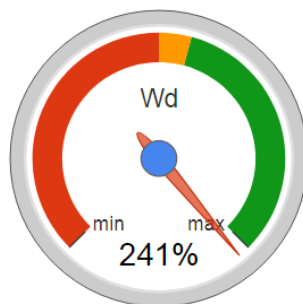
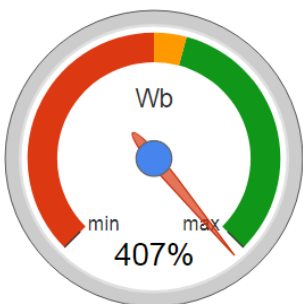


## Mierniki liczbowe

5	BUDOWANIE ZASAD WSPÓŁPRACY OPARTEJ NA PARTNERSTWIE I WZAJEMNYM ZAUFANIU	Jednostka miary	B - bazowa	Waga	2016		2017		2018		2019		2020		D - docelowa
					P	W	P	W	P	W	P	W	P	W	
5/1	Liczba przeszkolonych pracowników z zakresu podnoszenia kompetencji interpersonalnych.	liczba / rok	7	50 %	10	10	10	4	12	70	12	7	16	37	16
5/2	Liczba zorganizowanych spotkań ze studentami, służących budowaniu współpracy i partnerstwa.	liczba / rok	7	50 %	7	9	7	9	7	9	7	10	8	20	8

P - wartość planowana; W - wartość wykonana; B - wartość bazowa (2015 r.); D - wartość docelowa (2020 r.);

## Mierniki liczbowe - odniesienie wartości wykonania do wartości granicznych (bazowej, docelowej)



Mierniki		Waga	I <sub>w</sub>	W <sub>b</sub>	W <sub>d</sub>
5/1	Liczba przeszkolonych pracowników z zakresu podnoszenia kompetencji interpersonalnych.	50%	231%	529%	231%
5/2	Liczba zorganizowanych spotkań ze studentami, służących budowaniu współpracy i partnerstwa.	50%	250%	286%	250%
<b>Wykonanie Celu z uwzględnieniem wag mierników :</b>		<b>100%</b>	<b>241%</b>	<b>407%</b>	<b>241%</b>

### Legenda:

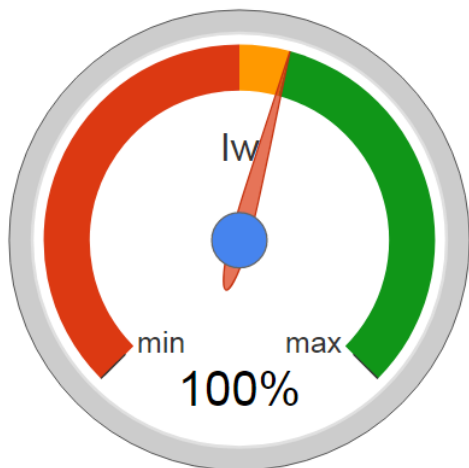
I<sub>w</sub> - Indeks wykonania (wykonanie roku bieżącego do planu)

W<sub>b</sub> - Wskaźnik bazowy (wykonanie roku bieżącego do wartości bazowej)

W<sub>d</sub> - Wskaźnik docelowy (wykonanie roku bieżącego do wartości docelowej)

## Cel 6. PODNIESIENIE POZIOMU ADAPTACYJNOŚCI MODELU ORGANIZACJI I KOMPETENCJI

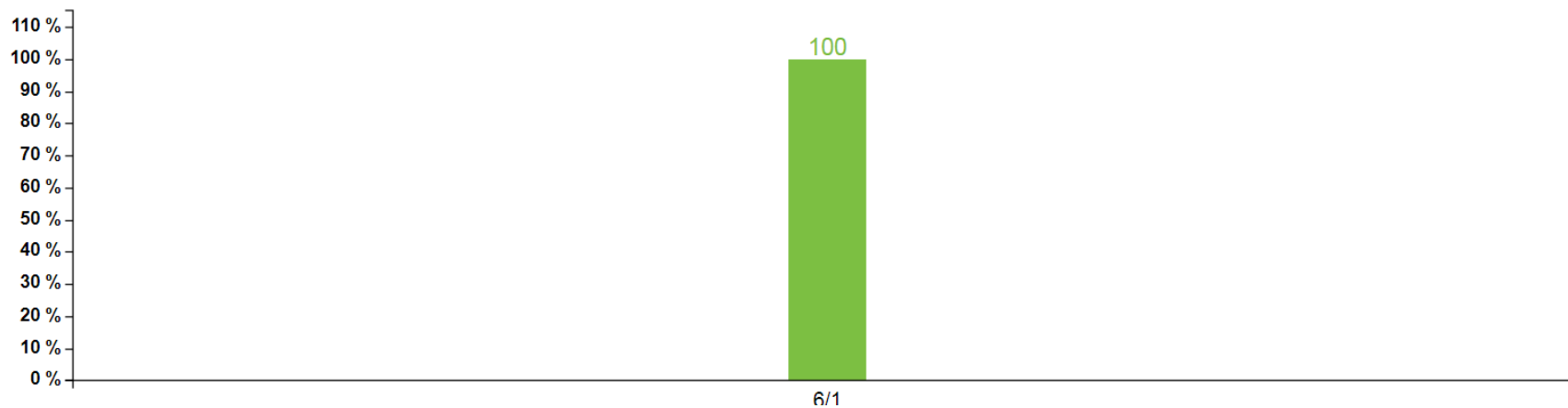
### PODSUMOWANIE OCENY REALIZACJI CELU



#### Legenda:

- Wykonanie w odniesieniu do planu równe lub powyżej 100%
- Wykonanie w odniesieniu do planu w zakresie 90% - 99%
- Wykonanie w odniesieniu do planu poniżej 90%

#### Poziom realizacji mierników (wyk/plan)





## Mierniki liczbowe

6	PODNIESIENIE POZIOMU ADAPTACYJNOŚCI MODELU ORGANIZACJI I KOMPETENCJI	Jednostka miary	B - bazowa	Waga	2016		2017		2018		2019		2020		D - docelowa
					P	W	P	W	P	W	P	W	P	W	
6/1	Liczba pracowników biorących udział w różnych formach doskonalenia zawodowego.	liczba / rok	76	100 %	77	91	77	94	78	184	80	79	82	82	82

P - wartość planowana; W - wartość wykonana; B - wartość bazowa (2015 r.); D - wartość docelowa (2020 r.);

## Mierniki liczbowe - odniesienie wartości wykonania do wartości granicznych (bazowej, docelowej)



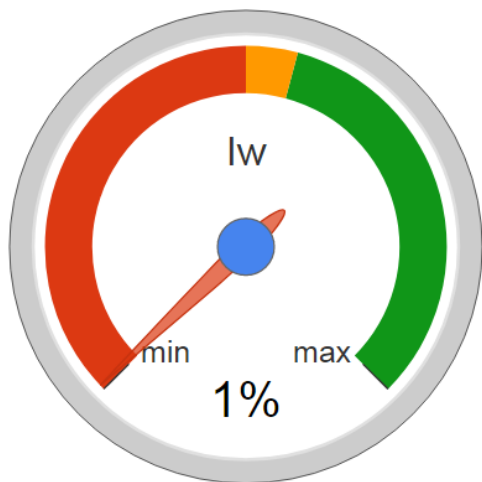
Mierniki		Waga	Iw	Wb	Wd
6/1	Liczba pracowników biorących udział w różnych formach doskonalenia zawodowego.	100%	100%	108%	100%
Wykonanie Celu z uwzględnieniem wag mierników :		100%	100%	108%	100%

### Legenda:

- I<sub>w</sub> - Indeks wykonania (wykonanie roku bieżącego do planu)
- W<sub>b</sub> - Wskaźnik bazowy (wykonanie roku bieżącego do wartości bazowej)
- W<sub>d</sub> - Wskaźnik docelowy (wykonanie roku bieżącego do wartości docelowej)

## Cel 7. ZWIĘKSZENIE PRZYCHODÓW UCZELNI

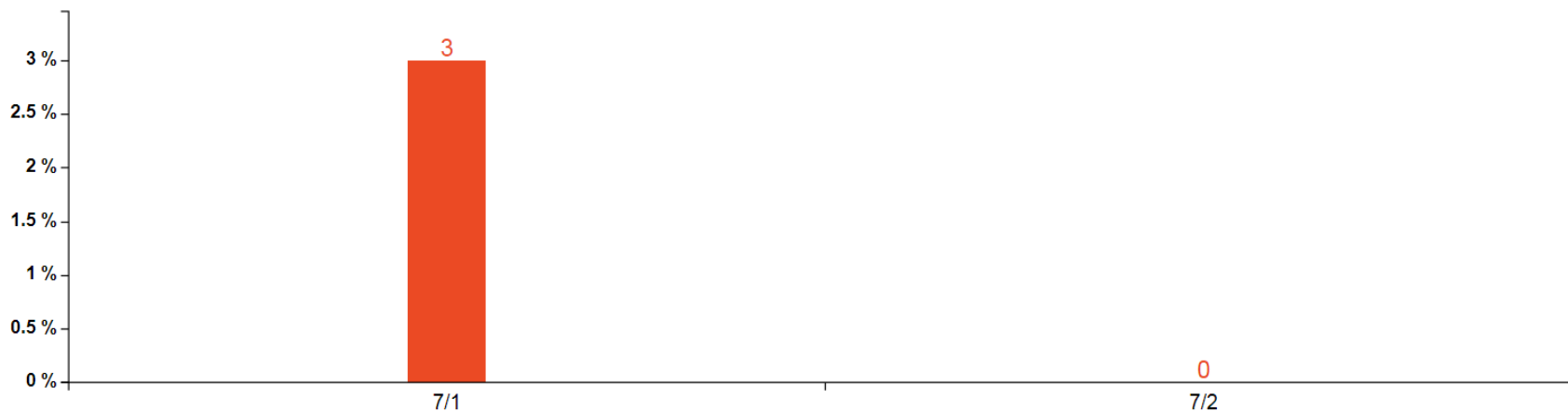
### PODSUMOWANIE OCENY REALIZACJI CELU



#### Legenda:

- Wykonanie w odniesieniu do planu równe lub powyżej 100%
- Wykonanie w odniesieniu do planu w zakresie 90% - 99%
- Wykonanie w odniesieniu do planu poniżej 90%

#### Poziom realizacji mierników (wyk/plan)

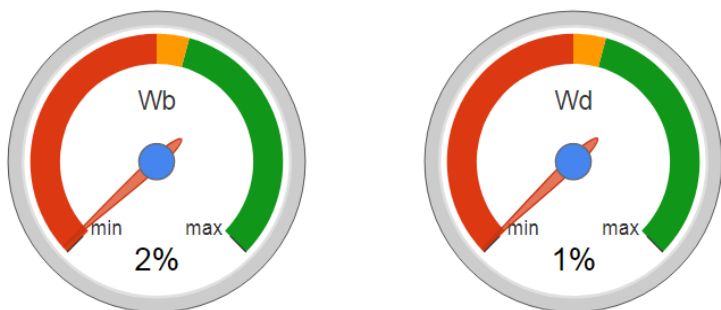


## Mierniki liczbowe

7	ZWIĘKSZENIE PRZYCHODÓW UCZELNI	Jednostka miary	B - bazowa	Waga	2016		2017		2018		2019		2020		D - docelowa
					P	W	P	W	P	W	P	W	P	W	
7/1	Wartość otrzymywanych dotacji.	PLN / rok	8 450 000	40 %	9 500 000	9 602 200	9 900 000	9 400 602	10 000 000	8 767 658	10 200 000	9 799 994	10 500 000	309 934	10 500 000
7/2	Wartość przychodów z tytułu opłat.	PLN / rok	1 200 000	60 %	1 300 000	1 439 110	1 400 000	1 398 929	1 500 000	1 049 880	1 600 000	1 119 620	1 600 000	0	1 600 000

P - wartość planowana; W - wartość wykonana; B - wartość bazowa (2015 r.); D - wartość docelowa (2020 r.);

## Mierniki liczbowe - odniesienie wartości wykonania do wartości granicznych (bazowej, docelowej)



Mierniki		Waga	I <sub>w</sub>	W <sub>b</sub>	W <sub>d</sub>
7/1	Wartość otrzymywanych dotacji.	40%	3%	4%	3%
7/2	Wartość przychodów z tytułu opłat.	60%	0%	0%	0%
Wykonanie Celu z uwzględnieniem wag mierników :		100%	1%	2%	1%

### Legenda:

- I<sub>w</sub> - Indeks wykonania (wykonanie roku bieżącego do planu)
- W<sub>b</sub> - Wskaźnik bazowy (wykonanie roku bieżącego do wartości bazowej)
- W<sub>d</sub> - Wskaźnik docelowy (wykonanie roku bieżącego do wartości docelowej)

## IV. Podsumowanie

Wdrażanie Strategii Rozwoju Politechniki Wrocławskiej ma na celu perspektywiczny rozwój naszej Uczelni poprzez realizację podstawowych wartości akademickich, którym ma ona służyć. Podejmowane działania ukierunkowane są na realizację misji Uczelni, a jednocześnie budują nasze umiejętności i kompetencje w zakresie zarządzania przyszłością. Wyznaczając cele i planując zadania kierujemy się następującymi przesłankami:

- Strategia wyznacza pewien idealny, a tym samym nieosiągalny, stan rzeczy — pozwala nam jednak określić, jak daleko nam do ideału i czy się do niego zbliżamy.
- Projekty podejmowane w ramach Strategii powinny być ambitne, ale muszą być realizowalne.
- Strategia, uświadamiając skalę naszych aspiracji, jednocześnie mobilizuje do działania.

Kreowanie i realizacja strategii rozwoju mają fundamentalne znaczenie dla funkcjonowania każdej złożonej organizacji długiego trwania, w szczególności:

- Wzmacnia się motywacja pracowników:
  - strategiczne kierunki rozwoju ukazują działania własne w odpowiedniej perspektywie,
  - cele ukierunkowują rozwój pracowników zgodnie z zamierzeniami Strategii,
  - mierniki stają się narzędziami stymulującymi pożądane zachowania,
  - pracownicy reagują na to, czego się oczekuje, a nie tylko na to, co się kontroluje.
- Kierownictwo uzyskuje narzędzie długookresowego zarządzania:
  - strategiczne mierniki pozwalają na ewaluację postępu organizacji w osiągnięciu strategicznych celów, a na tej podstawie definiowanie nowych i modyfikację bieżących celów,
  - ewentualne rozbieżności między merytoryczną i wskaźnikową oceną procesów rozwojowych dają asumpt do modyfikacji zestawów wskaźników i ich wag, tak aby uzyskać lepsze ich dostosowania do wymogów Strategii.

Przedstawiona analiza wyników wskaźnikowych za rok 2020 stanowi uporządkowany materiał pomocniczy do merytorycznej oceny procesu realizacji Strategii Rozwoju Politechniki Wrocławskiej w ostatnich latach. W szczególności dotyczy to celów, w przypadku których wyniki wskaźnikowe nie spełniają oczekiwań.

Raport został wygenerowany z aplikacji: System Monitorowania Strategii Politechniki Wrocławskiej na podstawie danych liczbowych wprowadzonych przez Studium Języków Obcych.





Politechnika Wroclawska