



Politechnika Wroclawska

RAPORT Z REALIZACJI STRATEGII ROZWOJU STUDIUM J ZYKÓW OBCYCH W ROKU 2016



Politechnika
Wroclawska

STUDIUM J ZYKÓW OBCYCH

Spis tre ci

I. Wst p	5
II. Syntetyczna ocena realizacji Strategii	7
II.1 Status realizacji Strategii	7
II.2 Poziom realizacji poszczególnych celów	9
III. Analityczna ocena realizacji celów strategicznych	11
IV. Podsumowanie	27

I. Wstęp

Niniejszy dokument zawiera sprawozdanie z realizacji Strategii Rozwoju sporządzone na podstawie danych zgromadzonych w aplikacji SMS PWR, dotyczących poziomu osiągnięcia postawionych celów strategicznych wyznaczonych wartościami przyjętych mierników liczbowych oraz stanu realizacji projektów strategicznych. Strategia Rozwoju, zharmonizowana ze Strategią Rozwoju Uczelni, została zmieniona w zakresie celów strategicznych w związku z przeprowadzonym procesem adaptacji Strategii Rozwoju Politechniki Wrocławskiej (uchwała Senatu z dnia 24 września 2015 roku).

Sprawozdanie obejmuje okres od dnia 1 stycznia 2016 roku do dnia 31 grudnia 2016 roku.

Celem nadrzędnym procesu realizacji **Strategii Rozwoju** jest osiągnięcie pozycji wyznaczonej przez wizję, z uwzględnieniem misji jak Uczelnia przyjęła i konsekwentnie realizuje. Wszelkie podejmowane przez jednostki inicjatywy stanowią środki do zapewnienia sukcesu, a co roczne monitorowanie efektów tego procesu pozwala na weryfikację prawidłowości obranego kierunku. Wyznaczone w ramach Strategii Rozwoju cele zabezpieczają przed zejściem z obranej drogi, natomiast zdefiniowane mierniki liczbowe pozwalają na punktowo ocenę efektywności tego procesu.

Zestaw danych zaprezentowanych w raporcie obrazuje poziom zaawansowania Strategii jako wypadkową efektywności wszystkich jej elementów. Dla ujednolicenia oceny osiągnięcia zaplanowanych wartości wprowadzono pojęcia statusu strategii, celu i miernika, określone poprzez kolory i oznaczenia:

- **kolor zielony** – dany element (strategia, cel, miernik) jest realizowany zgodnie z planem (100% lub więcej),
- **kolor żółty** - dany element (strategia, cel, miernik) jest realizowany „niemal” zgodnie z planem (z tolerancją od 90 do 99%),
- **kolor czerwony** - dany element (strategia, cel, miernik) jest realizowany zdecydowanie poniżej wartości oczekiwanej dla celu (poniżej 90%).

Status realizacji poszczególnych celów strategicznych wyznaczany jest na podstawie danych liczbowych:

- poprzez pomiar i przeliczanie przyjętych miar w odniesieniu wartości wykonania do wartości planowanych dla mierników liczbowych w roku sprawozdawczym 2016,
- poprzez wycenę projektów, które w roku sprawozdawczym 2016 podlegały realizacji lub zostały w tym roku zakończone.

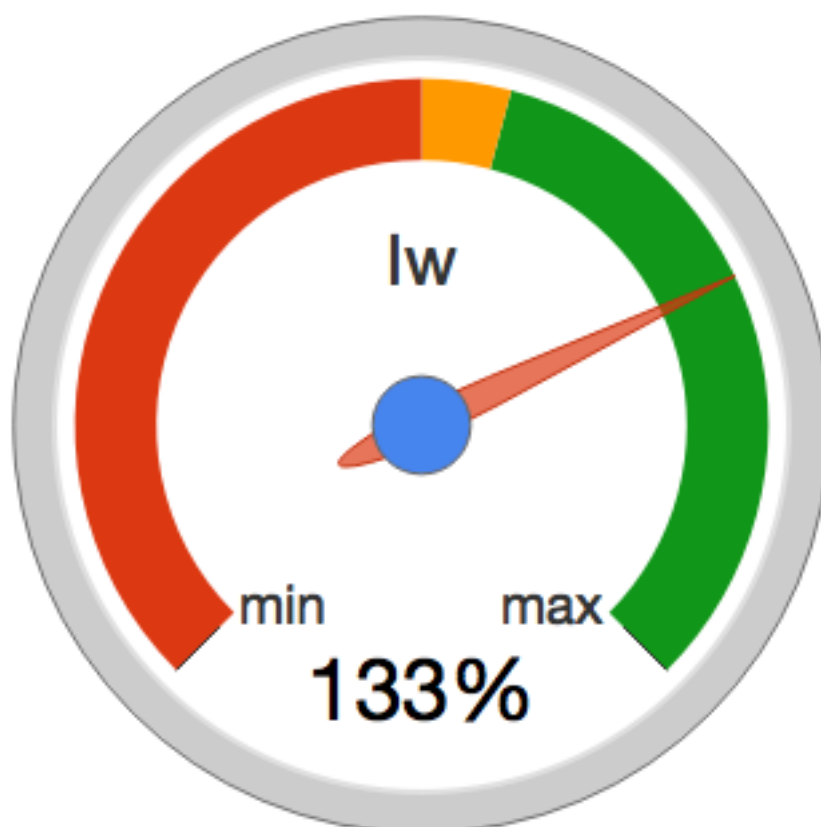
W ten sposób wyznaczone statusy celów składają się na status całej Strategii.

Raport za rok 2016 jest kolejnym – czwartym punktem kontrolnym dla oceny realizacji Strategii Rozwoju.




II. Syntetyczna ocena realizacji Strategii

Poziom realizacji Strategii Rozwoju wyznaczony jest na podstawie zagregowanych wartości na poziomie poszczególnych mierników w obszarze każdej jednostki organizacyjnej wliczonej do procesu, zarówno po stronie wartości planowanych jak i wartości wykonania.

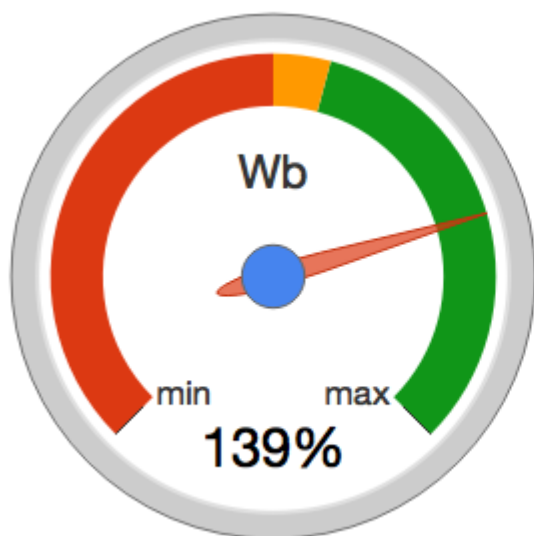
II.1. Status realizacji Strategii



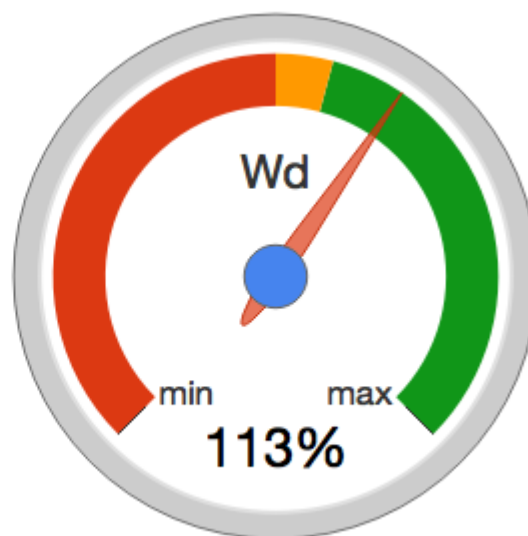
Legenda:

-  Wykonanie w odniesieniu do planu równe lub powyżej 100%
-  Wykonanie w odniesieniu do planu w zakresie 90% - 99%
-  Wykonanie w odniesieniu do planu poniżej 90%

Realizacja Strategii Rozwoju Studium J zyków Obcych w roku 2016 w odniesieniu do poziomu wykonania w roku bazowym 2015 oraz wartości planowanych w roku docelowym 2020 (dla mierników liczbowych).



Wb- Wskaźnik bazowy (wykonanie roku bieżącego do wartości bazowej)

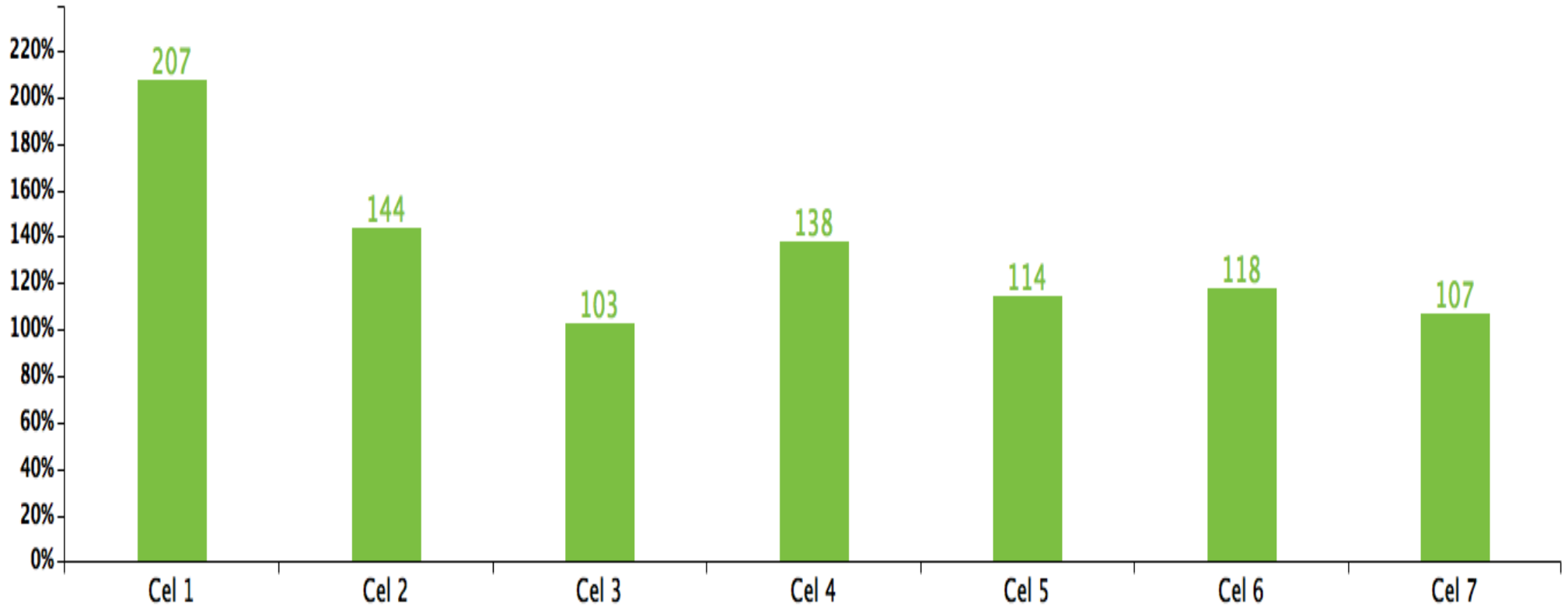


Wd- Wskaźnik docelowy (wykonanie roku bieżącego do wartości docelowej)

II.2. Poziom realizacji poszczególnych celów

CEL STRATEGICZNY		POZIOM REALIZACJI
CEL 1	ZWI KSZENIE POZIOMU SKORELOWANIA DZIAŁALNO CI UCZELNI Z POTRZEBAMI RYNKU	207%
CEL 2	PODNIESIENIE POZIOMU JAKO CI KSZTAŁCENIA POPRZEZ INTERDYSCYPLINARNO DYDAKTYCZN	144%
CEL 3	UMI DZYNARODOWIENIE UCZELNI	103%
CEL 4	ROZSZERZENIE OFERTY KSZTAŁCENIA UZUPEŁNIAJ CEGO	138%
CEL 5	BUDOWANIE ZASAD WSPÓŁPRACY OPARTEJ NA PARTNERSTWIE I WZAJEMNYM ZAUFANIU	114%
CEL 6	PODNIESIENIE POZIOMU ADAPTACYJNO CI MODELU ORGANIZACJI I KOMPETENCJI	118%
CEL 7	ZWI KSZENIE PRZYCHODÓW UCZELNI	107%

Poziom realizacji Strategii - ROK 2016



Legenda:

- Wykonanie w odniesieniu do planu równe lub powyżej 100%
- Wykonanie w odniesieniu do planu w zakresie 90% - 99%
- Wykonanie w odniesieniu do planu poniżej 90%

III. Analityczna ocena realizacji celów strategicznych

Cele stanowią kluczowe aspekty działalności jednostki, odzwierciedlają precyzyjnie wyznaczone zadania w drodze do realizacji Strategii Rozwoju. Mierniki celów spełniają rolę narzędzia stymulującego postępowanie, a ich wartość monitorujemy w procesie realizacji celów.

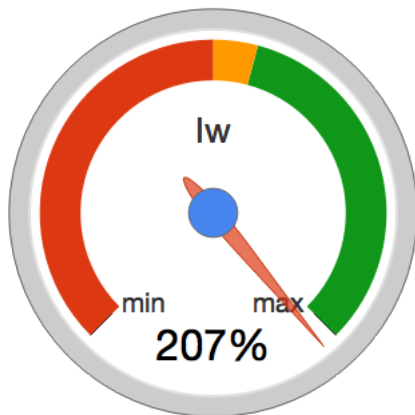
Dodatkowym elementem w procesie wyznaczania statusu realizacji Strategii Rozwoju od roku 2016 jest przyjęcie w algorytmie przeliczeniowym dla poszczególnych mierników tzw. wag, które priorytetyzują mierniki i urealniamy ocenę efektywności działań podejmowanych przez Uczelnię na drodze do osiągnięcia postawionych celów. Priorytetyzacja mierników ma na celu zróżnicowanie ich ze względu na:

- rangę miernika w zakresie jego wpływu merytorycznego na realizację celu,
- poziom trudności w realizacji zadania niezbędnego dla osiągnięcia wartości planowanej miernika.

W rozdziale tym prezentowana jest pełna informacja o realizacji poszczególnych celów Strategii Rozwoju w roku 2016, mierników ich realizacji oraz wskaźników opisujących poziom wzrostu wszystkich elementów Strategii.

Cel 1. ZWI KSZENIE POZIOMU SKORELOWANIA DZIAŁALNO CI UCZELNI Z POTRZEBAMI RYNKU

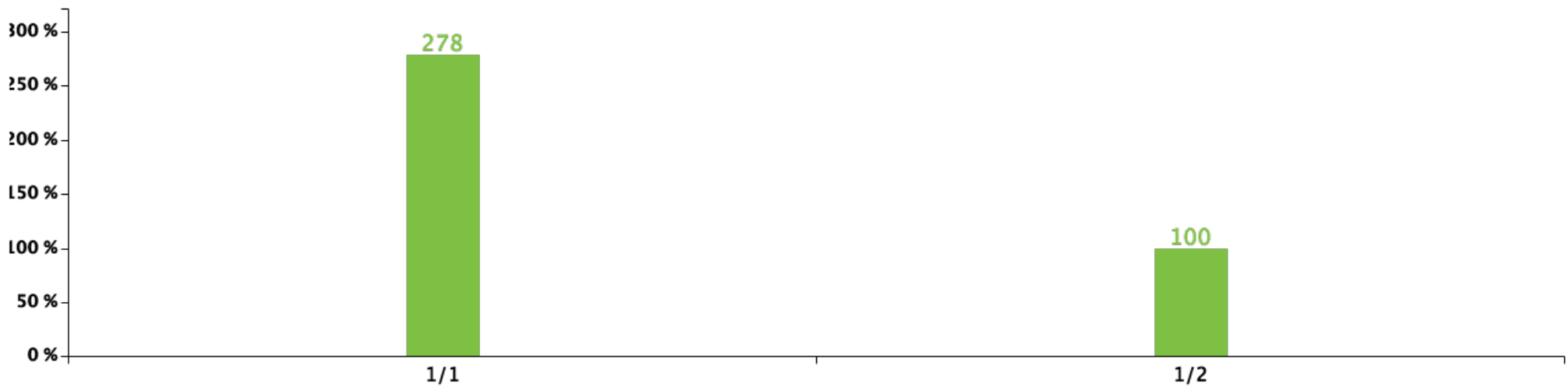
Podsumowanie oceny realizacji celu



Legenda:

- Wykonanie w odniesieniu do planu równe lub powyżej 100%
- Wykonanie w odniesieniu do planu w zakresie 90% - 99%
- Wykonanie w odniesieniu do planu poniżej 90%

Poziom realizacji mierników (wyk/plan)

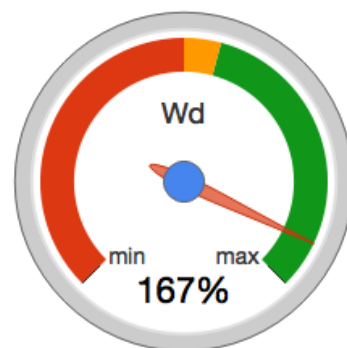
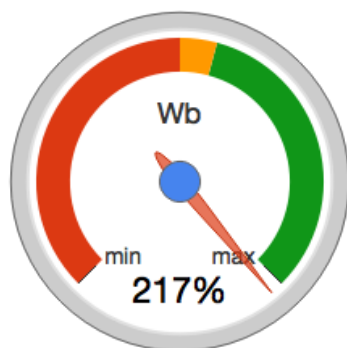


Mierniki liczbowe

1	ZWI KSZENIE POZIOMU SKORELOWANIA DZIAŁALNO CI UCZELNI Z POTRZEBAMI RYNKU	Jedn. miary	B - bazowa	Waga	2016		2017		2018		2019		D - docelowa
					P	W	P	W	P	W	P	W	
1.1	Udział pracodawców i innych przedstawicieli rynku pracy w okre laniu i ocenie efektów kształcenia.	liczba / rok	35	60%	37	103	40	0	40	0	40	0	45
1.2	Liczba zmian dostosowuj cych programy nauczania do potrzeb rynkowych.	liczba / rok	11	40%	11	11	12	0	12	0	15	0	15

P - warto c planowana; W - warto wykonana; B - warto bazowa (2015 r.); D - warto docelowa (2020 r.);

Mierniki liczbowe - odniesienie warto ci wykonania do warto ci granicznych (bazowej, docelowej)



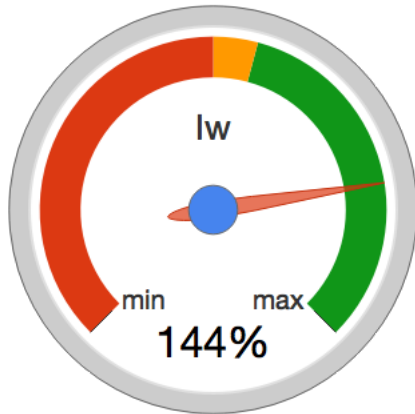
Mierniki		Waga	Iw	Wb	Wd
1/1	Udział pracodawców i innych przedstawicieli rynku pracy w okre laniu i ocenie efektów kształcenia.	60%	278%	294%	229%
1/2	Liczba zmian dostosowuj cych programy nauczania do potrzeb rynkowych.	40%	100%	100%	73%
Wykonanie celu z uwzgl dnieniem wag mierników		100%	207%	217%	167%

Legenda:

- I_w- Indeks wykonania (wykonanie roku bie cego do planu)
- W_b- Wska nik bazowy (wykonanie roku bie cego do warto ci bazowej)
- W_d- Wska nik docelowy (wykonanie roku bie cego do warto ci docelowej)

Cel 2. PODNIESIENIE POZIOMU JAKO CI KSZTAŁCENIA POPRZEZ INTERDYSCYPLINARNO DYDAKTYCZNY

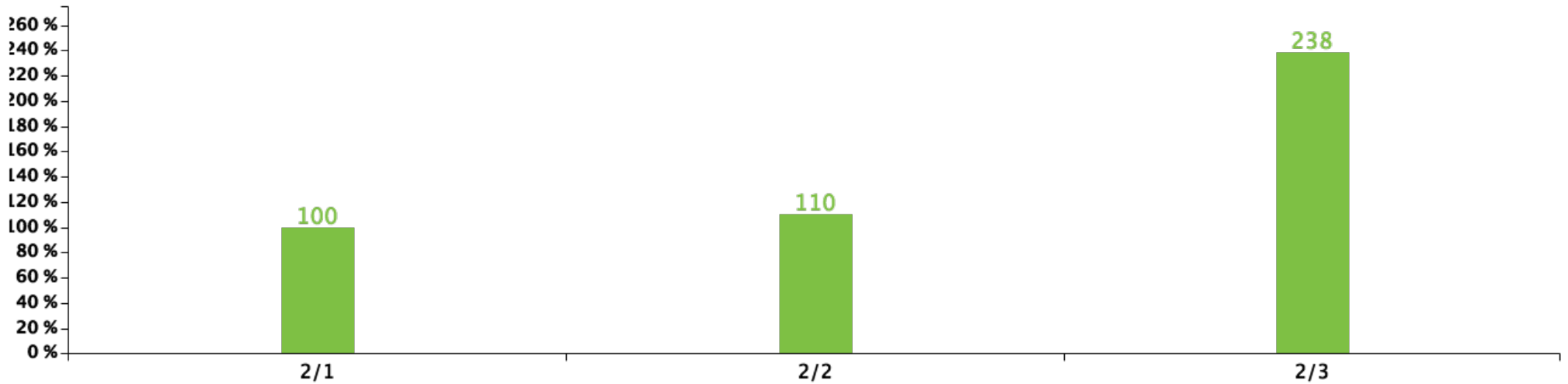
Podsumowanie oceny realizacji celu



Legenda:

- Wykonanie w odniesieniu do planu równe lub powyżej 100%
- Wykonanie w odniesieniu do planu w zakresie 90% - 99%
- Wykonanie w odniesieniu do planu poniżej 90%

Poziom realizacji mierników (wyk/plan)

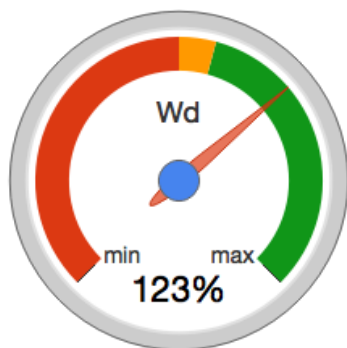
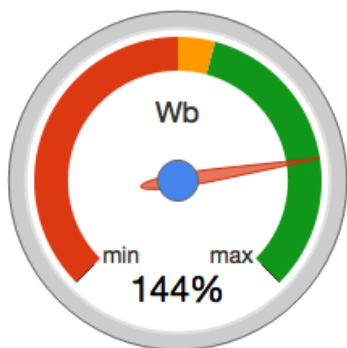


Mierniki liczbowe

2	PODNIESIENIE POZIOMU JAKO CI KSZTAŁCENIA POPRZEZ INTERDYSCYPLINARNO DYDAKTYCZNY	Jedn. miary	B - bazowa	Waga	2016		2017		2018		2019		D - docelowa
					P	W	P	W	P	W	P	W	
2.1	Liczba kursów z zakresu nauk humanistycznych, społecznych, ekonomicznych i artystycznych.	liczba / rok	4	40%	4	4	4	0	4	0	4	0	5
2.2	Liczba kursów/warsztatów interdyscyplinarnych (ł cz cych j zyk z krajoznawstwem i kultur) dla studentów i doktorantów.	liczba / rok	10	30%	10	11	10	0	10	0	10	0	12
2.3	Liczba uczestników kursów/warsztatów interdyscyplinarnych (ł cz cych j zyk z krajoznawstwem i kultur) dla studentów i doktorantów.	liczba / rok	150	30%	150	357	150	0	150	0	150	0	170

P - warto c planowana; W - warto wykonana; B - warto bazowa (2015 r.); D - warto docelowa (2020 r.);

Mierniki liczbowe - odniesienie warto ci wykonania do warto ci granicznych (bazowej, docelowej)



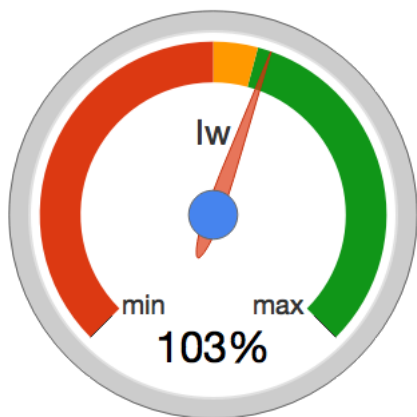
Legenda:

- I_w- Indeks wykonania (wykonanie roku bie cego do planu)
- W_b- Wska ņik bazowy (wykonanie roku bie cego do warto ci bazowej)
- W_d- Wska ņik docelowy (wykonanie roku bie cego do warto ci docelowej)

Mierniki		Waga	I _w	W _b	W _d
2/1	Liczba kursów z zakresu nauk humanistycznych, społecznych, ekonomicznych i artystycznych.	40%	100%	100%	80%
2/2	Liczba kursów/warsztatów interdyscyplinarnych (ł cz cych j zyk z krajoznawstwem i kultur) dla studentów i doktorantów.	30%	110%	110%	92%
2/3	Liczba uczestników kursów/warsztatów interdyscyplinarnych (ł cz cych j zyk z krajoznawstwem i kultur) dla studentów i doktorantów.	30%	238%	238%	210%
Wykonanie celu z uwzgl dnieniem wag mierników		100%	144%	144%	123%

Cel 3. UMI DZYNARODOWIENIE UCZELNI

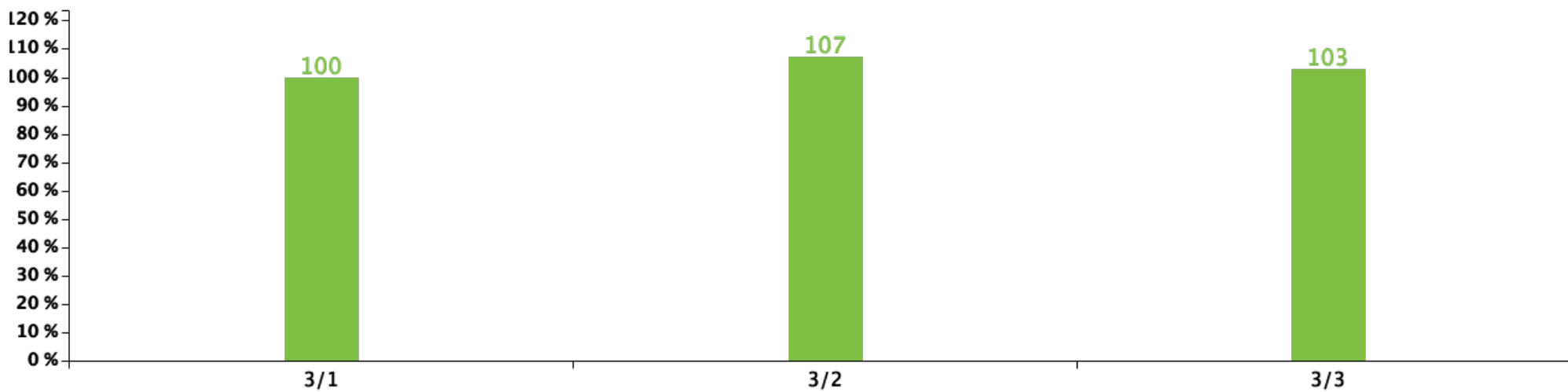
Podsumowanie oceny realizacji celu



Legenda:

- Wykonanie w odniesieniu do planu równe lub powyżej 100%
- Wykonanie w odniesieniu do planu w zakresie 90% - 99%
- Wykonanie w odniesieniu do planu poniżej 90%

Poziom realizacji mierników (wyk/plan)

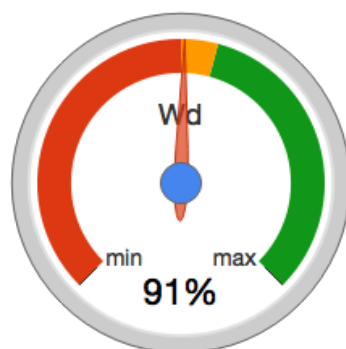
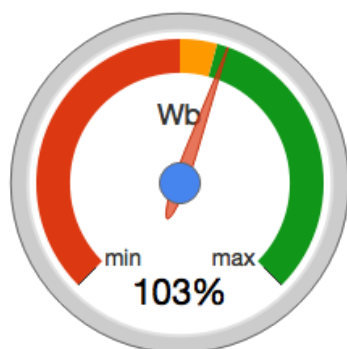


Mierniki liczbowe

3	UMI DZYNARODOWIENIE UCZELNI	Jedn. miary	B - bazowa	Waga	2016		2017		2018		2019		D - docelowa
					P	W	P	W	P	W	P	W	
3.1	Liczba zatrudnionych wykładowców zagranicznych.	liczba / rok	4	40%	4	4	4	0	4	0	4	0	5
3.2	Liczba studentów, doktorantów, słuchaczy z zagranicy.	liczba / rok	150	40%	150	160	150	0	150	0	160	0	165
3.3	Liczba studentów, doktorantów i pracowników uczestniczących w programach międzynarodowych oraz wymianie zagranicznej.	liczba / rok	40	20%	40	41	40	0	40	0	40	0	40

P - wartość planowana; W - wartość wykonana; B - wartość bazowa (2015 r.); D - wartość docelowa (2020 r.);

Mierniki liczbowe - odniesienie wartości wykonania do wartości granicznych (bazowej, docelowej)



Mierniki		Waga	Iw	Wb	Wd
3/1	Liczba zatrudnionych wykładowców zagranicznych.	40%	100%	100%	80%
3/2	Liczba studentów, doktorantów, słuchaczy z zagranicy.	40%	107%	107%	97%
3/3	Liczba studentów, doktorantów i pracowników uczestniczących w programach międzynarodowych oraz wymianie zagranicznej.	20%	103%	103%	103%
Wykonanie celu z uwzględnieniem wag mierników		100%	103%	103%	91%

Legenda:

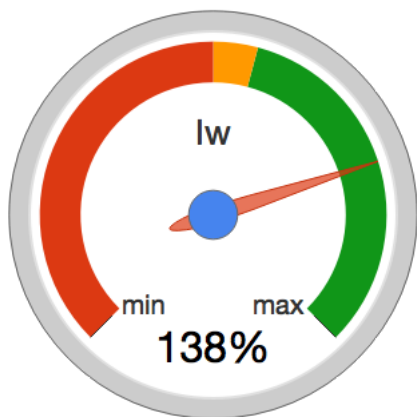
I_w- Indeks wykonania (wykonanie roku bieżącego do planu)

W_b- Wskaźnik bazowy (wykonanie roku bieżącego do wartości bazowej)

W_d- Wskaźnik docelowy (wykonanie roku bieżącego do wartości docelowej)

Cel 4. ROZSZERZENIE OFERTY KSZTAŁCENIA UZUPEŁNIAJĄCEGO

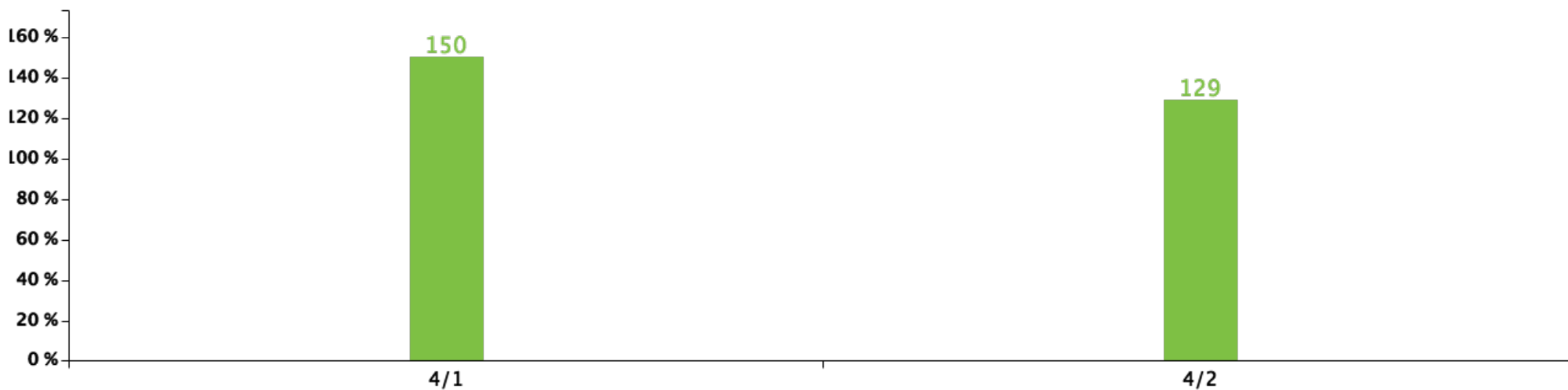
Podsumowanie oceny realizacji celu



Legenda:

- Wykonanie w odniesieniu do planu równe lub powyżej 100%
- Wykonanie w odniesieniu do planu w zakresie 90% - 99%
- Wykonanie w odniesieniu do planu poniżej 90%

Poziom realizacji mierników (wyk/plan)

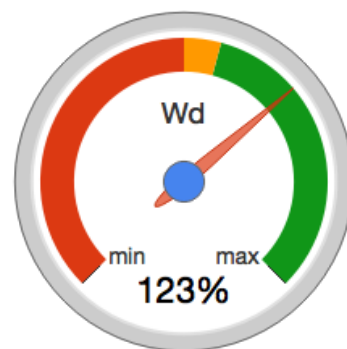
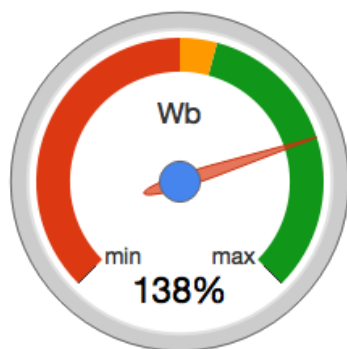


Mierniki liczbowe

4	ROZSZERZENIE OFERTY KSZTAŁCENIA UZUPEŁNIACIEGO	Jedn. miary	B - bazowa	Waga	2016		2017		2018		2019		D - docelowa
					P	W	P	W	P	W	P	W	
4.1	Liczba studiów podyplomowych i kursów specjalistycznych.	liczba / rok	30	40%	30	45	30	0	32	0	34	0	35
4.2	Liczba uczestników studiów podyplomowych i uczestników kursów specjalistycznych.	liczba / rok	420	60%	420	543	420	0	434	0	445	0	455

P - wartość planowana; W - wartość wykonana; B - wartość bazowa (2015 r.); D - wartość docelowa (2020 r.);

Mierniki liczbowe - odniesienie wartości wykonania do wartości granicznych (bazowej, docelowej)



Mierniki		Waga	Iw	Wb	Wd
4/1	Liczba studiów podyplomowych i kursów specjalistycznych.	40%	150%	150%	129%
4/2	Liczba uczestników studiów podyplomowych i uczestników kursów specjalistycznych.	60%	129%	129%	119%
Wykonanie celu z uwzględnieniem wag mierników		100%	138%	138%	123%

Legenda:

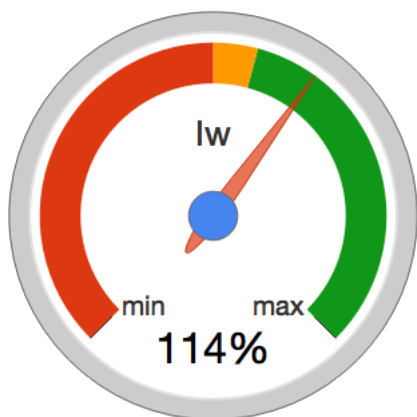
I_w- Indeks wykonania (wykonanie roku bieżącego do planu)

W_b- Wskaźnik bazowy (wykonanie roku bieżącego do wartości bazowej)

W_d- Wskaźnik docelowy (wykonanie roku bieżącego do wartości docelowej)

Cel 5. BUDOWANIE ZASAD WSPÓŁPRACY OPARTEJ NA PARTNERSTWIE I WZAJEMNYM ZAUFANIU

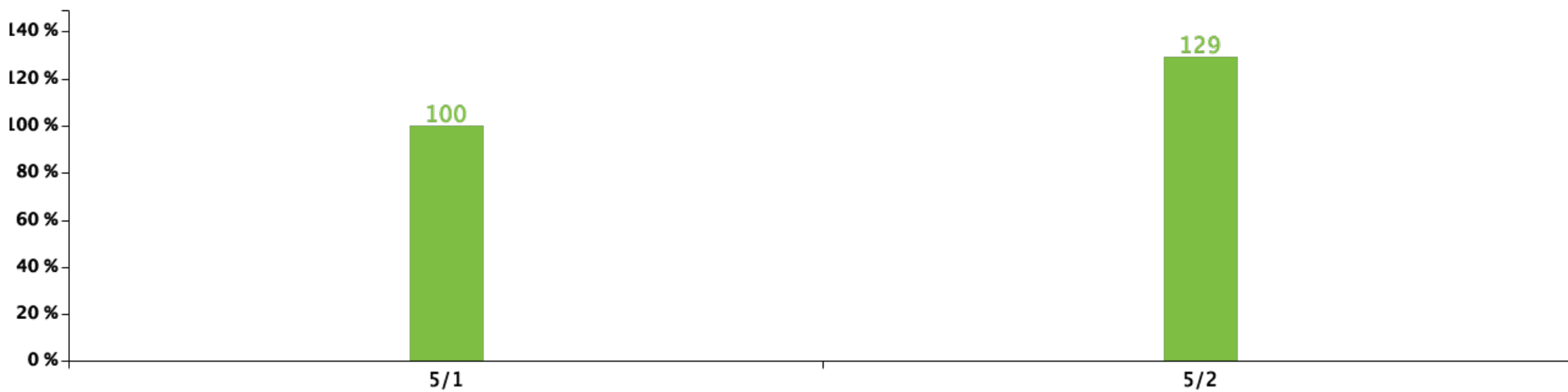
Podsumowanie oceny realizacji celu



Legenda:

- Wykonanie w odniesieniu do planu równe lub powyżej 100%
- Wykonanie w odniesieniu do planu w zakresie 90% - 99%
- Wykonanie w odniesieniu do planu poniżej 90%

Poziom realizacji mierników (wyk/plan)

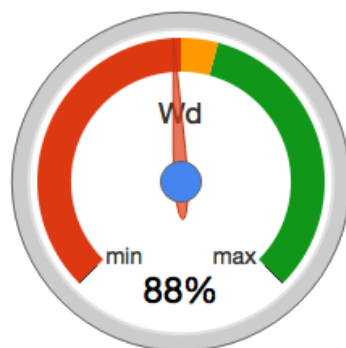
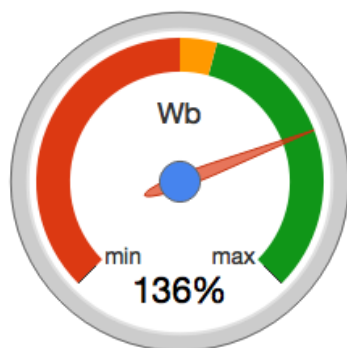


Mierniki liczbowe

5	BUDOWANIE ZASAD WSPÓŁPRACY OPARTEJ NA PARTNERSTWIE I WZAJEMNYM ZAUFANIU	Jedn. miary	B - bazowa	Waga	2016		2017		2018		2019		D - docelowa
					P	W	P	W	P	W	P	W	
5.1	Liczba przeszkolonych pracowników z zakresu podnoszenia kompetencji interpersonalnych.	liczba / rok	7	50%	10	10	10	0	12	0	12	0	16
5.2	Liczba zorganizowanych spotkań ze studentami, służących budowaniu współpracy i partnerstwa.	liczba / rok	7	50%	7	9	7	0	7	0	7	0	8

P - wartość planowana; W - wartość wykonana; B - wartość bazowa (2015 r.); D - wartość docelowa (2020 r.);

Mierniki liczbowe - odniesienie wartości wykonania do wartości granicznych (bazowej, docelowej)



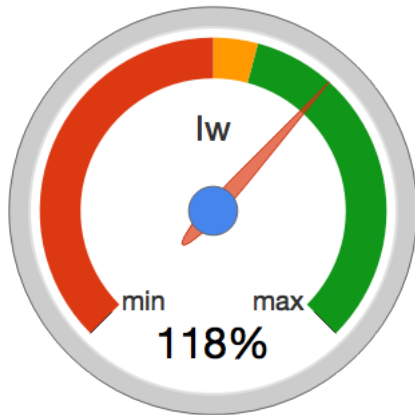
Mierniki		Waga	Iw	Wb	Wd
5/1	Liczba przeszkolonych pracowników z zakresu podnoszenia kompetencji interpersonalnych.	50%	100%	143%	63%
5/2	Liczba zorganizowanych spotkań ze studentami, służących budowaniu współpracy i partnerstwa.	50%	129%	129%	113%
Wykonanie celu z uwzględnieniem wag mierników		100%	114%	136%	88%

Legenda:

- I_w- Indeks wykonania (wykonanie roku bieżącego do planu)
- W_b- Wskaźnik bazowy (wykonanie roku bieżącego do wartości bazowej)
- W_d- Wskaźnik docelowy (wykonanie roku bieżącego do wartości docelowej)

Cel 6. PODNIESIENIE POZIOMU ADAPTACYJNO CI MODELU ORGANIZACJI I KOMPETENCJI

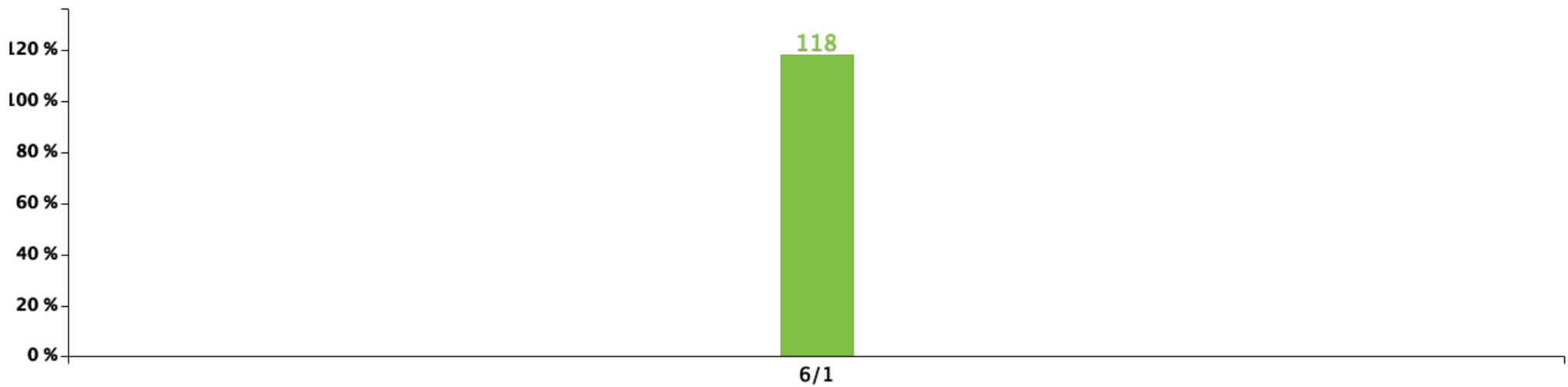
Podsumowanie oceny realizacji celu



Legenda:

- Wykonanie w odniesieniu do planu równe lub powyżej 100%
- Wykonanie w odniesieniu do planu w zakresie 90% - 99%
- Wykonanie w odniesieniu do planu poniżej 90%

Poziom realizacji mierników (wyk/plan)

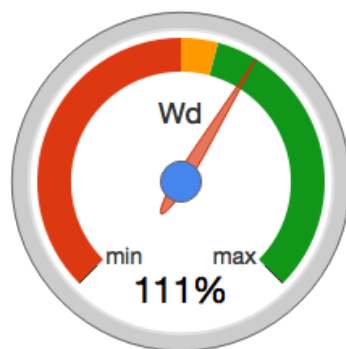
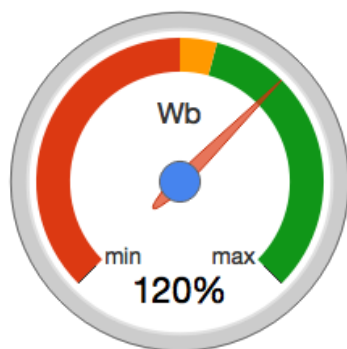


Mierniki liczbowe

6	PODNIESIENIE POZIOMU ADAPTACYJNO CI MODELU ORGANIZACJI I KOMPETENCJI	Jedn. miary	B - bazowa	Waga	2016		2017		2018		2019		D - docelowa
					P	W	P	W	P	W	P	W	
6.1	Liczba pracowników biorących udział w różnych formach doskonalenia zawodowego.	liczba / rok	76	100%	77	91	77	0	78	0	80	0	82

P - wartość planowana; W - wartość wykonana; B - wartość bazowa (2015 r.); D - wartość docelowa (2020 r.);

Mierniki liczbowe - odniesienie wartości wykonania do wartości granicznych (bazowej, docelowej)



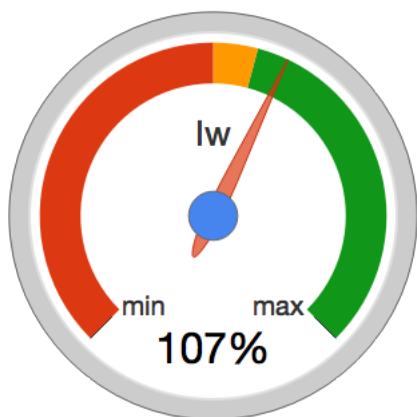
Mierniki		Waga	Iw	Wb	Wd
6/1	Liczba pracowników biorących udział w różnych formach doskonalenia zawodowego.	100%	118%	120%	111%
Wykonanie celu z uwzględnieniem wag mierników		100%	118%	120%	111%

Legenda:

- I_w- Indeks wykonania (wykonanie roku bieżącego do planu)
- W_b- Wskaźnik bazowy (wykonanie roku bieżącego do wartości bazowej)
- W_d- Wskaźnik docelowy (wykonanie roku bieżącego do wartości docelowej)

Cel 7. ZWI KSZENIE PRZYCHODÓW UCZELNI

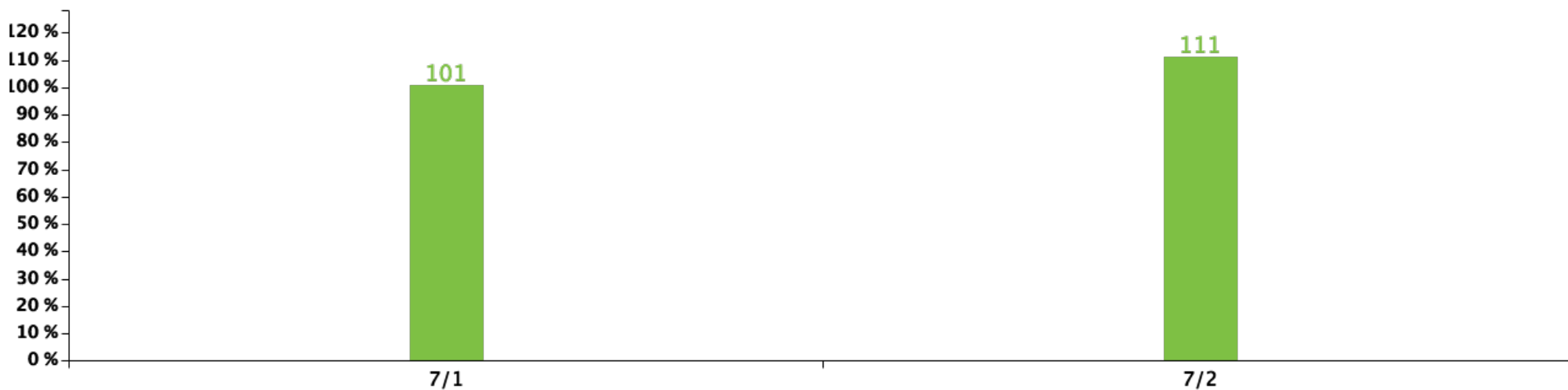
Podsumowanie oceny realizacji celu



Legenda:

- Wykonanie w odniesieniu do planu równe lub powyżej 100%
- Wykonanie w odniesieniu do planu w zakresie 90% - 99%
- Wykonanie w odniesieniu do planu poniżej 90%

Poziom realizacji mierników (wyk/plan)

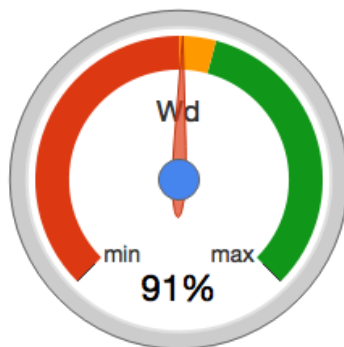
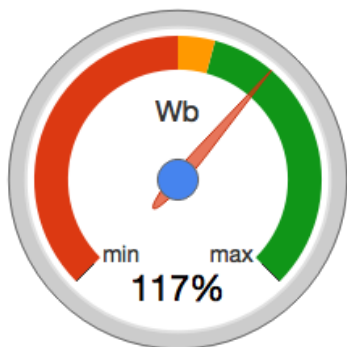


Mierniki liczbowe

7	ZWI KSZENIE PRZYCHODÓW UCZELNI	Jedn. miary	B - bazowa	Waga	2016		2017		2018		2019		D - docelowa
					P	W	P	W	P	W	P	W	
7.1	Warto otrzymanywanych dotacji.	PLN / rok	8 450 000	40%	9 500 000	9 602 200	9900000	0	10000000	0	10200000	0	10 500 000
7.2	Warto przychodów z tytułu opłat.	PLN / rok	1 200 000	60%	1 300 000	1 439 110	1400000	0	1500000	0	1600000	0	1 600 000

P - wartość planowana; W - wartość wykonana; B - wartość bazowa (2015 r.); D - wartość docelowa (2020 r.);

Mierniki liczbowe - odniesienie wartości wykonania do wartości granicznych (bazowej, docelowej)



Mierniki		Waga	Iw	Wb	Wd
7/1	Warto otrzymanywanych dotacji.	40%	101%	114%	91%
7/2	Warto przychodów z tytułu opłat.	60%	111%	120%	90%
Wykonanie celu z uwzględnieniem wag mierników		100%	107%	117%	91%

Legenda:

- I_w- Indeks wykonania (wykonanie roku bieżącego do planu)
- W_b- Wskaźnik bazowy (wykonanie roku bieżącego do wartości bazowej)
- W_d- Wskaźnik docelowy (wykonanie roku bieżącego do wartości docelowej)

IV. Podsumowanie

Dziękujemy wdrożeniu Strategii Rozwoju zadania, których się podejmujemy, rozwijaj nasze umiejętności i pozwalaj nam zdobywać kluczowe kompetencje przy zachowaniu kierunku dla tych działań zgodnego z obranym w Strategii drogą. Działania nasze oparte są na rzetelnym planowaniu i dążeniu do realizacji tych planów, zgodnie z zasadami:

STRATEGIA NIGDY NIE WYPEŁNI SI DO KOŃCA, NATOMIAST ZAWSZE ODPOWIE NA PYTANIE:

DOKĄD ZMIERZAMY ?

STRATEGIA POWINNA BYĆ AMBITNA, ALE OSIĄGALNA

STRATEGIA WYRAŹA NASZE ASPIRACJE, A JEDNOCZE NIE INSPIRUJE NAS DO DZIAŁANIA

Proces realizacji Strategii Rozwoju uruchamia jedne z ważniejszych czynników prawidłowego funkcjonowania każdej organizacji:

Motywacja :

- mierniki stają się narzędziami stymulującymi podobne zachowania,
- cele ukierunkowują rozwój pracowników zgodnie ze Strategią Rozwoju,
- pracownicy reagują na to, czego się oczekuje, a nie tylko na to, co się kontroluje.

Ewaluacja (ciągły rozwój):

- wykorzystanie strategicznych mierników do weryfikacji postępu organizacji w osiągnięciu strategicznych celów i na tej bazie zdefiniowanie nowych zadań i wyzwań,
- weryfikowanie związków pomiędzy celami oraz trafność wyboru mierników – określanie czy zarówno cele jak i mierniki stanowią nadal aktualne uzasadnienie dla Strategii.

Analiza wyników za rok 2016 umożliwia nam zdefiniowanie szczegółowych zadań na kolejny rok, jest okazją do ponownej analizy wszystkich możliwych czynników mających wpływ na proces: szans, zagrożeń, silnych i słabych stron. Ukierunkowuje działania jednostki i stymuluje uczestników procesu do podejmowania przedsięwzięć podnoszących efektywność działań strategicznych.

Raport jako ocena działalności jednostki w zakresie realizacji Strategii powinien podlegać analizie a jej wyniki powinny stanowić uzasadnioną podstawę rekomendacji dla działań podejmowanych w celu zapewnienia osiągnięcia założonych zdefiniowanych przez Strategię Rozwoju.

Raport został wygenerowany z aplikacji: System Monitorowania Strategii Politechniki Wrocławskiej SMS PWR.



Politechnika Wrocławska